

ノーリツ健康保険組合

特定健診
対応

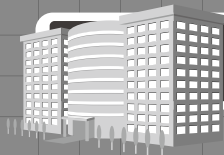
2018

被扶養者健康診断受診ガイド



手順1

健康診断の項目をご確認ください



手順2

健康診断の会場をお選びください

■ この制度を利用できる方

- ノーリツ健康保険組合の35歳以上の被扶養者および任継被保険者（平成30年12月31日時点で35歳以上の方）
 - 今年度、当健康保険組合で実施している人間ドック・生活習慣病健診・特定健康診査を受けない方
- ※ 健診日当日に資格を喪失されている方は受診することができません。

■ 申し込み締切日

平成30年8月31日（金）までにご返送願います。

近畿地区の巡回型健診 …… 健診日の3週間前までに着くようにお申し込みください。

近畿地区以外の巡回型健診 …… 健診日の2ヶ月前までに着くようにお申し込みください。

申し込みは先着順のため、ご希望の会場で受けていただけない場合もございますので、なるべくお早めにお申し込みください。

締切日を過ぎてからの申し込みにつきましては、（一財）京都工場保健会までお電話にてお問い合わせください。

■ お問い合わせ先

一般財団法人 京都工場保健会 事業推進課 被扶養者健康診断係
〒611-0031 京都府宇治市広野町成田1-7

0120-89-1290

月～金曜日 9時～16時。
ただし12時～13時及び祝日を除く。



健康診断の内容について

健康診断の項目・費用

各検査料金は“健康診断会場一覧” (P5～) にて、ご確認ください。

基本検査(必ず受けていただく検査です。)…特定健診項目にも対応

検査	項目	検査内容
基本検査	身体計測 (身長・体重・腹囲・視力)	肥満度の算出、視力の検査
	血圧測定	高血圧、低血圧による循環器系疾患の検査
	尿検査	糖尿病、腎臓疾患等の検査
	心電図検査	心疾患および循環器疾患の検査
	血液検査	脂質、貧血、糖尿病、腎・肝機能、循環器系疾患等の検査
	内科一般診察	自覚症状の有無

選択検査…ご希望により受けていただく検査です。選択検査のみのご受診はできません。

検査	項目	検査内容
胸部検査	胸部検査 X線直接撮影法	肺がん、結核等呼吸器系疾患の検査
胃部検査 ※重複受診不可	胃部検査 X線間接撮影法(巡回)	胃・十二指腸疾患の検査 ※1
	胃部検査 X線直接撮影法(施設)	
	ペプシノゲン法・ピロリ菌検査	採血による胃粘膜の萎縮の検査 採血によるピロリ菌有無の検査
眼底検査	両眼	動脈硬化・糖尿病等の検査
乳房検査 ※重複受診不可	超音波検査法	乳がん、その他乳房疾患の検査
	マンモグラフィ法(1方向)	
子宮検査	医師採取法(頸部細胞診)	頸部細胞診の検査

※1 施設とは、京都市の京都工場保健会総合健診センターと神戸市の神戸健診クリニックで受診される場合を指します。

※補助対象外追加検査(還付なし)

検査	項目	検査内容
腹部超音波検査	3臓器(肝・胆・腎)	肝臓・胆のう・腎臓疾患の検査
骨粗鬆症検査	骨密度検査	骨密度の検査・骨粗鬆症の検査

- 受診当日に一旦全額受付でお支払いください。以下の通り一部健康保険組合に還付請求が可能です。
- 基本検査・胸部検査・胃部検査・眼底検査料金は、主婦生活習慣病健診補助金支給申請で申請してください。後日、還付請求により合計**12,000円(税込)**まで還付致します。
- 乳房検査料金(乳房超音波検査・マンモグラフィ法いずれか)は、乳がん検診用補助金支給申請書で申請してください。後日、**全額**還付致します。
- 子宮検査料金は、子宮がん検診利用補助申請書で申請してください。後日、**5,000円(税込)**還付致します。

※各補助金支給申請書は、ノーリツ健康保険組合のホームページよりダウンロードできます。

※申請は同時に行ってください。また領収書(原本)と健診結果のコピーを必ず添付してください。

還付請求など不明点・お問い合わせはノーリツ健康保険組合(078-941-4522)までお願いいたします。

精密検査・再検査は保健診療扱いになります。

■ お申し込み方法

①項目確認・受診会場選択

手順1

“健康診断の項目”（P2）で、受診される検査項目をご確認ください。

※検査にかかる費用等も記載しています。

手順2

“健康診断会場一覧”（P5）をご覧くださいお決めください。

※都合により、やむをえず健診会場および日程を変更する場合がありますので、予めご了承ください。

お近くのホテルや大型ホールなど、お好みの施設から選べます。



②お申し込み

“健康診断申込用紙（別紙）”に必要事項をご記入のうえ、同封の返信用封筒にて一般財団法人京都工場保健会宛にご返送ください。

平成30年8月31日（金）までにご返送願います。

※締切日を過ぎてからのお申し込みについては表紙のお問い合わせ先にご相談ください。

申し込みを受理した方には、【申込確認書】または【健康診断のご案内】を随時ご自宅に発送いたします。

「郵送」あるいは、「インターネット」によるお申し込みが選べます。

インターネットからのお申し込みはP4をご覧ください。



健康診断申込用紙(別紙)

■ お申し込み後の流れ

①健診書類送付

健診に必要な書類をご自宅へ発送します。



●実施する医療機関より確定した健診日をお知らせし、健診日の約2週間前までに必要な書類をご自宅に発送いたします。

※一般財団法人京都工場保健会総合健診センターまたは神戸健診クリニックを希望の場合、案内書類に従って、ご自身で健診日の予約をお入れください。

②健康診断当日

必要書類をご持参のうえ、会場までお越しください。

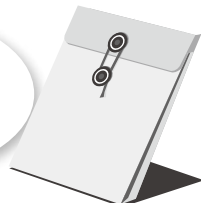


●ご案内の内容に従い、必要書類をご持参のうえ、会場にお越しください。

※受付時間は各医療機関にて指定させていただきますので、予めご了承ください。

③健診結果送付

健診結果をご自宅へ発送します。



●各医療機関より、健診結果をご自宅に発送いたします。

※健康診断により知り得た情報は、あなたの健康管理に役立てることを目的に利用し、第三者に漏洩することのないよう厳重に保管いたします。

インターネットからのお申し込み

- ※ 従来型の携帯電話（スマートフォン以外）からはお申し込みいただけません。予めご了承ください。
- ※ インターネットからお申し込みいただいた方は、申込用紙を送付されないようお願いします。

① 当会HPへアクセス

検索エンジンを利用していただくか、アドレスバーに下記URLを直接入力してアクセスしてください。

家族健康診断 巡回型健診サービス 京都工場保健会

検索

click !!



<http://www.kyotokojohokenkai.jp/kazoku/>

※半角英数でご入力ください。

② WEB申し込み画面へ進む

画面左下の「家族健診Web申し込み」より、申し込み画面へお進みください。



家族健診 Web申し込み

click !!



③ パスワードとメールアドレスを入力

パスワードとメールアドレスを入力してください。

パスワード

nr612k18

※パスワードおよびメールアドレスは半角英数でご入力ください。

ご加入の健康保険組合を選択してから「次へ」を押してください。

④ 自動返信メールから申し込み用URLへアクセス

ご登録いただいたメールアドレスに自動返信メールが届きます。メールに記載された申し込み用URLにアクセスし、ガイドに従ってお申し込みを行ってください。ご登録が完了しましたら、登録完了のお知らせ（自動返信メール）が届きます。

お申し込み登録は1回につきお1人のみとなります。2名以上の方を同時に登録することはできません。
複数の方のお申し込みを希望される場合は、①から同じ作業を行ってください。

「健康診断申込用紙」にご記入の際は、【会場コード】も必ずご記入ください。

ここに掲載された医療機関は、全国で健康診断を実施するにあたり、健康保険組合からの委託を受けて、(一財)京都工場保健会が契約をした健診実施医療機関です。

- 都合により、やむを得ず健診会場および日程を変更する場合がありますので、予めご了承ください。
- 申し込みは先着順のため、ご希望の会場で受けていただけない場合もございます。できるだけ早めにお申し込みください。
- マンモグラフィを実施する会場は、非常に混みやすくなっております。
マンモグラフィを希望されない方は、できるだけマンモグラフィを実施しない会場をお選びいただきますようお願い申し上げます。
- 乳房検査(超音波・マンモ)と子宮検査と骨粗鬆症検査は実施していない日があります。ご注意ください。
- 託児は託児欄に「★」印のある会場(近畿地区)のみ実施しております。
託児を希望される場合は、お子様一人につき2,000円(自己負担)が必要となります。
- 男性の方は「健康診断会場一覧」の「男性受診可能会場」に○印のある会場のみご受診いただけます。
(男性専用会場ではございませんのであらかじめご了承ください)

※ 胸部検査、胃部検査、眼底検査、腹部超音波検査は全ての会場で実施しています。

〈備考〉 ○：実施可能 ×：実施不可

●北海道地区

実施医療機関：公益財団法人 北海道労働保健管理協会

(税込み)

基本	胸部	胃部		眼底(両)	乳房		子宮	腹部	骨
		X線	ペプシ・ピロリ		超音波	マンモ			
¥8,127	¥1,836	¥8,640	¥3,780	¥972	¥4,320	¥4,320	¥4,320	¥4,860	¥2,160

都道府県	地域	日程	会場コード	乳房		子宮	骨粗 しょう症	男性受診 可能会場	会場名	交通手段
				超音波	マンモ					
北海道	札幌市	7月6日(金)	010020001	○	○	○	○	×	健診センター診療所	地下鉄「白石」駅 徒歩10分
		7月9日(月)	010020002	○	○	○	○	×		
		7月13日(金)	010020003	○	○	○	○	×		
		7月23日(月)	010020004	○	○	○	○	×		
		7月30日(月)	010020005	○	○	○	○	×		
		8月6日(月)	010020006	○	○	○	○	×		
		8月10日(金)	010020007	○	○	○	○	×		
		8月20日(月)	010020008	○	○	○	○	×		
		8月27日(月)	010020009	○	○	○	○	×		
		8月31日(金)	010020010	○	○	○	○	×		
		9月3日(月)	010020011	○	○	○	○	×		
		9月10日(月)	010020012	○	○	○	○	×		
		9月14日(金)	010020013	○	○	○	○	×		
		9月21日(金)	010020014	○	○	○	○	×		
		9月28日(金)	010020015	○	○	○	○	×		
		10月5日(金)	010020016	○	○	○	○	×		
		10月12日(金)	010020017	○	○	○	○	×		
		10月15日(月)	010020018	○	○	○	○	×		
		10月22日(月)	010020019	○	○	○	○	×		
		10月26日(金)	010020020	○	○	○	○	×		
		10月29日(月)	010020021	○	○	○	○	×		
		11月2日(金)	010020022	○	○	○	○	×		
		11月5日(月)	010020023	○	○	○	○	×		
		11月12日(月)	010020024	○	○	○	○	×		
		11月19日(月)	010020025	○	○	○	○	×		
		11月26日(月)	010020026	○	○	○	○	×		
		11月30日(金)	010020027	○	○	○	○	×		
		12月3日(月)	010020028	○	○	○	○	×		
		12月10日(月)	010020029	○	○	○	○	×		
		12月17日(月)	010020030	○	○	○	○	×		
		12月21日(金)	010020031	○	○	○	○	×		
		1月11日(金)	010020032	○	○	○	○	×		
1月18日(金)	010020033	○	○	○	○	×				
1月21日(月)	010020034	○	○	○	○	×				
1月28日(月)	010020035	○	○	○	○	×				
2月1日(金)	010020036	○	○	○	○	×				
2月15日(金)	010020038	○	○	○	○	×				
7月5日(休)	010030001	○	○	○	○	×				
7月10日(火)	010030002	○	○	○	○	×				
7月18日(水)	010030003	○	○	○	○	×				
7月24日(火)	010030004	○	○	○	○	×				

都道府県	地域	日程	会場コード	乳房		子宮	骨粗しょう症	男性受診可能会場	会場名	交通手段	
				超音波	マンモ						
北海道	札幌市	7月25日(火)	010030005	○	○	○	○	×	札幌総合健診センター	地下鉄「大通」駅 36番出口 徒歩1分	
		8月1日(火)	010030006	○	○	○	○	×			
		8月7日(火)	010030007	○	○	○	○	×			
		8月21日(火)	010030008	○	○	○	○	×			
		8月22日(火)	010030009	○	○	○	○	×			
		8月30日(火)	010030010	○	○	○	○	×			
		9月5日(火)	010030011	○	○	○	○	×			
		9月6日(火)	010030012	○	○	○	○	×			
		9月11日(火)	010030013	○	○	○	○	×			
		9月19日(火)	010030014	○	○	○	○	×			
		9月25日(火)	010030015	○	○	○	○	×			
		10月2日(火)	010030016	○	○	○	○	×			
		10月10日(火)	010030017	○	○	○	○	×			
		10月18日(火)	010030018	○	○	○	○	×			
		10月23日(火)	010030019	○	○	○	○	×			
		10月30日(火)	010030020	○	○	○	○	×			
		11月1日(火)	010030021	○	○	○	○	×			
		11月6日(火)	010030022	○	○	○	○	×			
		11月15日(火)	010030023	○	○	○	○	×			
		11月20日(火)	010030024	○	○	○	○	×			
		11月29日(火)	010030025	○	○	○	○	×			
		12月6日(火)	010030026	○	○	○	○	×			
		12月11日(火)	010030027	○	○	○	○	×			
		12月14日(火)	010030028	○	○	○	○	×			
		12月20日(火)	010030029	○	○	○	○	×			
	1月15日(火)	010030030	○	○	○	○	×				
	1月17日(火)	010030031	○	○	○	○	×				
	1月22日(火)	010030032	○	○	○	○	×				
	1月30日(火)	010030033	○	○	○	○	×				
	2月5日(火)	010030034	○	○	○	○	×				
	2月7日(火)	010030035	○	○	○	○	×				
	2月12日(火)	010030036	○	○	○	○	×				
	2月20日(火)	010030037	○	○	○	○	×				
		千歳市	8月8日(火)	010040001	○	×	○	×	×	千歳市民文化センター	JR「千歳」駅 徒歩5分
	8月29日(火)		010040002	○	×	○	×	×			
	10月4日(火)		010040003	○	×	○	×	×			

●東北地区

実施医療機関：一般財団法人 社の都産業保健会

(税込み)

基本	胸部	胃部		眼底(両)	乳房		子宮	腹部	骨
		X線	ペプシ・ピロリ		超音波	マンモ			
¥7,819	¥1,836	¥3,888	¥4,104	¥972	¥3,240	¥3,240	¥3,240	¥4,860	¥2,160

都道府県	地域	日程	会場コード	乳房		子宮	骨粗しょう症	男性受診可能会場	会場名	交通手段	
				超音波	マンモ						
青森県	青森市	11月8日(火)	020040001	○	○	○	○	○	青森県観光物産館 アスパム	JR「青森」駅東口 徒歩8分	
岩手県	北上市	11月2日(金)	030060001	○	○	○	○	○	北上市文化交流センター さくらホール	JR東北新幹線「北上」駅西口 車10分・JR北上線「柳原」駅 徒歩約7分	
	滝沢村	11月1日(火)	030010002	○	○	○	○	○	滝沢ふるさと交流館	JR「盛岡」駅よりバス「ふるさと交流館前」 徒歩2分	
宮城県	岩沼市	7月26日(火)	040080002	○	○	○	○	○	岩沼市勤労者活動センター	JR「岩沼」駅 車10分	
	大崎市	7月27日(金)	040020001	○	○	○	○	○	大崎市民会館	JR「古川」駅 車5分	
	角田市	7月6日(金)	040070003	○	○	○	○	○	角田市市民センター	阿武隈急行線「角田」駅 徒歩20分	
		1月16日(火)	040070002	○	○	○	○	○			
	仙台市	仙台市	11月9日(金)	040130001	○	○	○	○	○	アズテックミュージアム 仙台産業展示館	JR「南仙台」駅 徒歩約8分
			12月12日(火)	040130002	○	○	○	○	○	シェルコムせんだい	地下鉄南北線「泉中央」駅よりバス「泉総合運動場前」 徒歩5分
			1月15日(火)	040130003	○	○	○	○	○		
			7月5日(火)	040040003	○	○	○	○	○	仙台ガーデンパレス	JR「仙台」駅東口 徒歩3分
			12月14日(金)	040040002	○	○	○	○	○		
			1月22日(火)	040110001	○	○	○	○	○		
			1月23日(火)	040100001	○	○	○	○	○	仙台市新田東総合運動場	JR「小鶴新田」駅 徒歩7分
12月13日(火)	040030001	○	○	○	○	○	仙台市体育館	地下鉄南北線「富沢」駅 徒歩5分			
1月17日(火)	040030002	○	○	○	○	○					
秋田県	秋田市	10月30日(火)	050010003	○	○	○	○	○	秋田テルサ	JR「四ツ小屋」駅 車5分	
		10月31日(火)	050010001	○	○	○	○	×			
山形県	天童市	12月18日(火)	060010002	○	×	○	○	○	天童市市民文化会館	JR「天童」駅東口 車5分	
福島県	会津若松市	8月3日(金)	070030001	○	○	○	○	○	アピオスペース	JR「会津若松」駅 車10分	
		8月28日(火)	070030002	○	○	○	○	○			
		8月29日(火)	070030003	○	○	○	○	○			
	いわき市	9月7日(金)	070050001	○	○	○	○	○	グランパルティいわき	JR「いわき」駅 車7分	
		10月19日(金)	070050002	○	○	○	○	○			
		1月25日(金)	070050005	○	○	○	○	×			

(備考) ○：実施可能 ×：実施不可

都道府県	地域	日程	会場コード	乳房		子宮	骨粗しょう症	男性受診可能会場	会場名	交通手段
				超音波	マンモ					
福島県	郡山市	8月2日(休)	070130001	○	○	○	○	○	南東北総合卸センター	JR「喜久田」駅 徒歩20分
		8月8日(休)	070130002	○	○	○	○	○		
	福島市	8月9日(休)	070120001	○	○	○	○	○	とうほう・みんなの文化センター (福島県文化センター)	JR「福島」駅よりバス 「桜の聖母短期大学」 徒歩5分
		10月18日(休)	070120002	○	○	○	○	○		
		1月24日(休)	070120003	○	○	○	○	○		

●北陸・信越地区

実施医療機関：一般社団法人 新潟県労働衛生医学協会

(税込み)

基本	胸部	胃 部		眼底(両)	乳 房		子 宮	腹 部	骨
		X線	ペプシ・ピロリ		超音波	マンモ			
¥7,452	¥1,836	¥4,320	¥2,592	¥972	¥3,240	¥3,240	¥3,780	¥4,860	-

都道府県	地域	日程	会場コード	乳房		子宮	骨粗しょう症	男性受診可能会場	会場名	交通手段	
				超音波	マンモ						
新潟県	魚沼市	1月16日(休)	150060001	○	○	○	×	○	新潟県労働衛生医学協会付属 小出検診センター	JR「小出」駅 徒歩20分	
	柏崎市	6月30日(出)	150170001	○	○	○	×	○	柏崎エネルギーホール	JR「柏崎」駅 車10分	
		1月24日(休)	150030001	○	○	○	×	○			
	上越市	2月12日(火)	150030002	○	○	○	×	○	上越市カルチャーセンター	JR「直江津」駅よりバス 「安江1丁目」 徒歩15分	
		燕 市	1月30日(休)	150050001	○	○	○	×	○	新潟県労働衛生医学協会付属 燕検診センター	JR「燕三条」駅 車10分
	長岡市	1月25日(金)	150020001	○	○	○	×	○	ハイブ長岡	JR「長岡」駅 車10分	
		1月21日(月)	150100001	○	○	○	×	○			
	新潟市	新潟市	1月22日(火)	150100002	○	○	○	×	○	ハミングプラザVIP	JR「新潟」駅南口 車7分
			1月23日(水)	150100003	○	○	○	×	○		
			1月28日(月)	150070001	○	○	○	×	○		
1月10日(休)			150080002	○	○	○	×	○			
富山県	富山市	1月11日(金)	150080001	○	○	○	×	○	新潟県労働衛生医学協会付属 新潟ウェルネス	JR「新津」駅よりバス 「秋葉区役所前」 徒歩1分	
		8月3日(金)	160070001	○	○	○	×	○	サンシップとやま (富山県総合福祉会館)	JR「富山」駅 徒歩15分	
		8月4日(出)	160080001	○	○	○	×	○	富山県総合情報センター	電鉄「富山トヨペット本社前」駅 徒歩10分	
		9月1日(出)	160080002	○	○	○	×	○			
		12月6日(休)	170010001	○	○	○	×	○			
石川県	金沢市	12月7日(金)	170010002	○	○	○	×	○	金沢勤労者プラザ	JR「金沢」駅西口 徒歩10分	
		12月13日(休)	170010003	○	○	○	×	○			
		12月14日(金)	170010004	○	○	○	×	○			
		12月15日(出)	170010005	○	○	○	×	○			
		11月16日(金)	170030001	○	○	○	×	○			
長野県	小松市	11月16日(金)	170030001	○	○	○	×	○	こまつドーム	JR「小松」駅 車15分	
		11月1日(休)	200120001	○	○	○	×	○			
		11月2日(金)	200120002	○	○	○	×	○			
		12月18日(火)	200120003	○	○	○	×	○			
	安曇野市	12月19日(水)	200120004	○	○	○	×	○	安曇野スイス村サンモリッツ	安曇野IC 車3分	
		2月13日(休)	200020001	○	○	○	×	○			
		10月27日(出)	200110001	○	○	○	×	○			
		7月13日(金)	200070001	○	○	○	×	○			
	長野市	11月8日(休)	200070002	○	○	○	×	○	アクアウイング	長野電鉄「信濃吉田」駅 徒歩20分	
		1月18日(金)	200070003	○	○	○	×	○			
		11月29日(休)	200060001	○	○	○	×	○			
		1月10日(休)	200090001	○	○	○	×	○			
松本市	1月11日(金)	200090002	○	○	○	×	○	キッセイ文化ホール (長野県松本文化会館)	JR「松本」駅 バス20分		
	1月12日(出)	200090003	○	○	○	×	○				

●関東・山梨地区

実施医療機関：医療法人社団 同友会

(税込み)

基本	胸部	胃 部		眼底(両)	乳 房		子 宮	腹 部	骨
		X線	ペプシ・ピロリ		超音波	マンモ			
¥7,479	¥1,836	¥3,888	¥4,320	¥1,080	¥3,240	¥3,240	¥3,240	¥4,860	-

都道府県	地域	日程	会場コード	乳房		子宮	骨粗しょう症	男性受診可能会場	会場名	交通手段
				超音波	マンモ					
茨城県	牛久市	10月1日(月)	080040001	○	×	○	×	×	牛久市中央生涯学習センター	「牛久」駅 徒歩20分
	笠間市	9月20日(休)	080160001	○	○	○	×	×	笠間市立友部公民館	「友部」駅 徒歩15分
	鹿嶋市	10月16日(火)	080080001	○	○	○	×	×	鹿嶋勤労文化会館	「鹿島神宮」駅 車5分
		1月30日(休)	080060001	○	×	○	×	×		
	下妻市	7月24日(火)	080070001	○	○	○	×	○	下妻市民文化会館	「下妻」駅 徒歩10分
		8月25日(出)	080070002	○	○	○	×	×		
		9月26日(火)	080070003	○	○	○	×	×		
		10月25日(休)	080070004	○	○	○	×	×		
つくば市	つくば市	8月25日(出)	080070002	○	○	○	×	×	つくば国際会議場	「つくば」駅 徒歩10分
		9月26日(火)	080070003	○	○	○	×	×		
		10月25日(休)	080070004	○	○	○	×	×		

都道府県	地域	日程	会場コード	乳房		子宮	骨粗しょう症	男性受診可能会場	会場名	交通手段		
				超音波	マンモ							
茨城県	つくば市	11月30日(金)	080070005	○	○	○	×	×	つくば国際会議場	「つくば」駅 徒歩10分		
		12月11日(火)	080070006	○	○	○	×	○				
		1月10日(木)	080070007	○	○	○	×	×				
		2月4日(月)	080070008	○	○	○	×	×				
		2月15日(金)	080070009	○	○	○	×	×				
	土浦市	9月21日(金)	080220001	○	○	○	×	○	ホテルグリーンコア土浦	「土浦」駅 徒歩3分		
		11月6日(火)	080220002	○	○	○	×	×				
		1月25日(金)	080220003	○	○	○	×	○				
	取手市	7月30日(月)	080030001	○	○	○	×	×	取手市立福祉会館	「取手」駅 徒歩15分		
		9月11日(火)	080030002	○	○	○	×	×				
		11月1日(木)	080030003	○	○	○	×	○				
	日立市	1月16日(水)	080030004	○	○	○	×	×	日立市民会館	「日立」駅 徒歩15分		
		10月26日(金)	080090001	○	○	○	×	×				
	日立市	1月28日(月)	080090002	○	○	○	×	×	日立市民会館	「日立」駅 徒歩15分		
		7月23日(月)	080210001	○	○	○	×	×				
	ひたちなか市	10月3日(水)	080210002	○	○	○	×	○	ホテルクリスタルパレス	「勝田」駅 車6分、茨城交通那珂湊線「金上」駅 徒歩10分		
		12月3日(月)	080210003	○	○	○	×	×				
	古河市	10月11日(木)	080230001	○	○	○	×	×	スペースU古河	「古河」駅 徒歩22分		
水戸市	8月7日(火)	080150001	○	○	○	×	×	茨城県立県民文化センター	「水戸」駅南口 徒歩15分			
	9月7日(金)	080150002	○	○	○	×	×					
	11月22日(木)	080150003	○	○	○	×	○					
	1月10日(木)	080150004	○	○	○	×	×					
	2月1日(金)	080150005	○	○	○	×	○					
守谷市	11月5日(月)	080200001	○	○	○	×	×	デュープレックス セミナーホテル	「新守谷」駅 徒歩12分			
境町	1月29日(火)	080170001	○	○	○	×	×	境シンパシーホールNA・KA・MA	「南栗橋」駅 車20分			
栃木県	足利市	10月29日(月)	090030001	○	×	○	×	×	足利商工会議所	「足利市」駅 徒歩10分		
	宇都宮市	7月23日(月)	090100001	○	○	○	×	×	マロニエプラザ (栃木県立宇都宮産業展示館)	「宇都宮」駅 徒歩20分		
		8月22日(水)	090100002	○	○	○	×	○				
		9月18日(火)	090100003	○	○	○	×	×				
		10月23日(火)	090100004	○	○	○	×	×				
		11月13日(火)	090100005	○	○	○	×	×				
		12月10日(月)	090100006	○	○	○	×	○				
		12月18日(火)	090100007	○	○	○	×	×				
		1月17日(木)	090100008	○	○	○	×	×				
		1月24日(木)	090100009	○	○	○	×	×				
		2月4日(月)	090100010	○	○	○	×	×				
	大田原市	9月7日(金)	090010001	○	○	○	×	×	栃木県青年会館コンサーレ	「宇都宮」駅よりバス 「東中丸」 徒歩2分		
		11月30日(金)	090010002	○	○	○	×	×				
		1月21日(月)	090010003	○	○	○	×	×				
	小山市	8月30日(木)	090070001	○	○	○	×	×	那須野が原ハーモニーホール	「西那須野」駅 車10分		
		10月15日(月)	090070002	○	○	○	×	×				
		12月4日(火)	090070003	○	○	○	×	×				
		2月7日(木)	090070004	○	○	○	×	×				
	小山市	10月24日(水)	090020001	○	○	○	×	○	小山商工会議所	「小山」駅 徒歩10分		
		11月27日(火)	090020002	○	○	○	×	×				
		12月21日(金)	090020003	○	○	○	×	×				
	小山市	2月20日(水)	090020004	○	○	○	×	○	小山商工会議所	「小山」駅 徒歩10分		
	鹿沼市	1月17日(木)	090040001	○	○	○	×	×			ニューサンピア栃木	「新鹿沼」駅よりバス 「休暇センター前」 徒歩2分
		11月1日(木)	090050001	○	×	○	×	×				
	上三川町	11月19日(月)	090110001	○	○	○	×	×	サンプラザ	「栃木」駅 徒歩5分		
		11月19日(月)	090110001	○	○	○	×	×	上三川町農村環境改善センター	「石橋」駅 車20分		
群馬県	伊勢崎市	12月3日(月)	100030001	○	×	○	×	×	伊勢崎商工会議所	「伊勢崎」駅 車10分		
	太田市	8月29日(水)	100050001	○	○	○	×	×	太田グランドホテル	「太田」駅 徒歩3分		
		10月4日(木)	100050002	○	○	○	×	×				
		12月18日(火)	100050003	○	○	○	×	×				
		1月15日(火)	100050004	○	○	○	×	×				
		2月1日(金)	100050005	○	○	○	×	×				
	渋川市	9月6日(木)	100060001	○	○	○	×	×	渋川市民会館	「渋川」駅 徒歩20分		
	高崎市	7月26日(木)	100020001	○	○	○	×	×	高崎商工会議所	「高崎問屋町」駅 徒歩8分		
		8月20日(月)	100020002	○	○	○	×	×				
		10月24日(水)	100020003	○	○	○	×	○				
		11月9日(金)	100020004	○	○	○	×	×				
		12月21日(金)	100020005	○	○	○	×	○				
		1月10日(木)	100020006	○	○	○	×	×				
		2月19日(火)	100020007	○	○	○	×	×				
	館林市	7月27日(金)	100040001	○	○	○	×	×	館林市文化会館	「館林」駅 徒歩20分		
		9月4日(火)	100040002	○	○	○	×	○				
		11月5日(月)	100040003	○	○	○	×	×				
1月28日(月)		100040004	○	○	○	×	○					
2月13日(水)		100040005	○	○	○	×	×					
前橋市	9月13日(木)	100010001	○	○	○	×	○	ベイシア文化ホール	「前橋」駅 徒歩20分			
	11月7日(水)	100010002	○	○	○	×	×					
前橋市	1月25日(金)	100010003	○	○	○	×	○	ベイシア文化ホール	「前橋」駅 徒歩20分			
埼玉県	上尾市	8月2日(木)	110330001	○	○	○	×			○	イコス上尾	「上尾」駅よりバス 「北の下」 徒歩2分

都道府県	地域	日程	会場コード	乳房		子宮	骨粗しょう症	男性受診可能会場	会場名	交通手段	
				超音波	マンモ						
埼玉県	上尾市	10月29日(月)	110330002	○	○	○	×	×	イコス上尾	「上尾」駅よりバス 「北の下」 徒歩2分	
		12月6日(木)	110330003	○	○	○	×	×			
		1月29日(火)	110330004	○	○	○	×	○			
	朝霞市	2月12日(火)	110330005	○	○	○	×	×	朝霞市産業文化センター	「朝霞台」駅または 「北朝霞」駅 徒歩5分	
		7月24日(火)	110280001	○	○	○	×	×			
		8月23日(木)	110280002	○	○	○	×	○			
		9月12日(水)	110280003	○	○	○	×	×			
		10月19日(金)	110280004	○	○	○	×	×			
		11月19日(月)	110280005	○	○	○	×	×			
		12月7日(金)	110280006	○	○	○	×	○			
		1月24日(木)	110280007	○	○	○	×	×			
		2月7日(木)	110280008	○	○	○	×	×			
	2月18日(月)	110280009	○	○	○	×	×				
	入間市	11月29日(木)	110130001	○	×	○	×	×	入間市市民会館	「入間市」駅 徒歩18分	
	春日部市	8月28日(火)	110300001	○	○	○	×	×	ふれあいキューブ(春日部)	「春日部」駅 徒歩5分	
		9月26日(火)	110300002	○	○	○	×	×			
		10月24日(火)	110300003	○	○	○	×	○			
		11月27日(火)	110300004	○	○	○	×	×			
		12月19日(火)	110300005	○	○	○	×	○			
		1月30日(水)	110300006	○	○	○	×	×			
		2月19日(火)	110300007	○	○	○	×	×			
	川口市	7月21日(土)	110040001	○	○	○	×	×	川口総合文化センター リリア	「川口」駅 徒歩1分	
		7月26日(木)	110040002	○	○	○	×	○			
		8月7日(火)	110040003	○	○	○	×	×			
		8月21日(火)	110040004	○	○	○	×	×			
		9月25日(火)	110040005	○	○	○	×	○			
		10月16日(火)	110040006	○	○	○	×	×			
		10月31日(火)	110040007	○	○	○	×	×			
		11月13日(火)	110040008	○	○	○	×	○			
		11月22日(木)	110040009	○	○	○	×	×			
		12月6日(木)	110040010	○	○	○	×	×			
		12月18日(火)	110040011	○	○	○	×	×			
		1月15日(火)	110040012	○	○	○	×	×			
		1月23日(火)	110040013	○	○	○	×	×			
		2月1日(金)	110040014	○	○	○	×	○			
		2月14日(木)	110040015	○	○	○	×	×			
	川越市	9月19日(火)	110260001	○	○	○	×	○	川越市西文化会館(メルト)	「霞ヶ関」駅 徒歩10分	
		11月30日(火)	110260002	○	○	○	×	○	川越市南文化会館(ジョイフル)	「新河岸」駅 徒歩20分	
		10月5日(金)	110270001	○	○	○	×	×			
		12月20日(木)	110270002	○	○	○	×	×	川越東武ホテル	「川越」駅 徒歩5分	
		7月24日(火)	110320001	○	○	○	×	×			
		8月31日(金)	110320002	○	○	○	×	×			
		10月25日(木)	110320003	○	○	○	×	×			
		12月10日(月)	110320004	○	○	○	×	×			
		1月15日(火)	110320005	○	○	○	×	×			
		2月14日(木)	110320006	○	○	○	×	×			
	7月23日(月)	110060001	○	×	○	×	×	行田市産業文化会館			「行田市」駅 徒歩10分
9月11日(火)	110060002	○	×	○	×	×	久喜総合文化会館	「久喜」駅 徒歩15分			
11月2日(金)	110060003	○	×	○	×	×					
久喜市	9月19日(火)	110190001	○	×	○	×	×	久喜総合文化会館	「久喜」駅 徒歩15分		
	11月12日(月)	110190002	○	×	○	×	○				
	1月11日(金)	110190003	○	×	○	×	×				
	2月7日(木)	110190004	○	×	○	×	×				
	7月20日(金)	110080001	○	○	○	×	×			熊谷文化創造館(さくらめいと)	「籠原」駅 徒歩15分
	9月26日(火)	110080002	○	○	○	×	○				
11月14日(火)	110080003	○	○	○	×	×					
12月17日(月)	110080004	○	○	○	×	×					
1月11日(金)	110080005	○	○	○	×	×					
2月15日(金)	110080006	○	○	○	×	×					
鴻巣市	8月9日(木)	110070001	○	○	○	×	×	鴻巣市文化センター	「鴻巣」駅よりバス 「免許センター」 徒歩2分		
	10月3日(木)	110070002	○	○	○	×	×				
	12月5日(火)	110070003	○	○	○	×	×				
	1月24日(木)	110070004	○	○	○	×	×				
	2月5日(火)	110070005	○	○	○	×	×				
越谷市	7月31日(火)	110170001	○	×	○	×	×	サンシティーホール	「南越谷」駅 徒歩3分		
	9月4日(火)	110170002	○	×	○	×	○				
	10月10日(火)	110170003	○	×	○	×	×				
	11月15日(木)	110170004	○	×	○	×	×				
	12月21日(金)	110170005	○	×	○	×	○				
	1月23日(火)	110170006	○	×	○	×	×				
	2月5日(火)	110170007	○	×	○	×	○				
	9月19日(火)	110200001	○	○	○	×	×	ベルヴィ ギャザホール	「北越谷」駅 徒歩10分		
	11月7日(火)	110200002	○	○	○	×	×				
	1月30日(火)	110200003	○	○	○	×	×				
2月13日(火)	110200004	○	○	○	×	×					

都道府県	地域	日程	会場コード	乳房		子宮	骨粗しょう症	男性受診可能会場	会場名	交通手段
				超音波	マンモ					
埼玉県	越谷市	2月19日(火)	110450001	○	○	○	×	×	ベルヴィ ヒルズマーキュリー	「新越谷」駅 車3分
		7月19日(木)	110020001	○	○	○	×	×	JA共済埼玉ビル	「大宮」駅 徒歩12分
	7月27日(金)	110020002	○	○	○	×	○			
	8月22日(火)	110020003	○	○	○	×	×			
	9月5日(火)	110020004	○	○	○	×	○			
	10月23日(火)	110020005	○	○	○	×	×			
	11月5日(月)	110020006	○	○	○	×	×			
	12月5日(火)	110020007	○	○	○	×	×			
	12月20日(木)	110020008	○	○	○	×	○			
	1月21日(月)	110020009	○	○	○	×	×			
	1月31日(木)	110020010	○	○	○	×	○			
	2月8日(金)	110020011	○	○	○	×	×			
	2月19日(火)	110020012	○	○	○	×	×			
	さいたま市	8月31日(金)	110400001	○	○	○	×	×	プラザホテル浦和	「中浦和」駅 徒歩1分
		10月19日(金)	110400002	○	○	○	×	×		
		12月14日(金)	110400003	○	○	○	×	×		
		8月1日(火)	110250001	○	○	○	×	×	彩の国すこやかプラザ	「与野」駅 徒歩10分
		10月11日(木)	110250002	○	○	○	×	×		
		12月3日(月)	110250003	○	○	○	×	×		
		11月8日(木)	110410001	○	○	○	×	×	埼玉スタジアム2002	「浦和美園」駅 徒歩15分
		7月23日(月)	110240001	○	○	○	×	×	埼玉県県民健康センター	「浦和」駅 徒歩15分
		9月12日(火)	110240002	○	○	○	×	○		
		10月26日(金)	110240003	○	○	○	×	×		
		11月14日(火)	110240004	○	○	○	×	○		
		1月16日(火)	110240005	○	○	○	×	×		
	2月5日(火)	110240006	○	○	○	×	×			
	坂戸市	10月29日(月)	110310001	○	○	○	×	×	坂戸グランドホテルWIN	「坂戸」駅 徒歩12分
		1月28日(月)	110310002	○	○	○	×	×		
	狭山市	9月18日(火)	110460001	○	○	○	×	×	新狭山ホテル	「新狭山」駅 徒歩1分
		12月13日(木)	110460002	○	○	○	×	○		
	草加市	8月3日(金)	110160001	○	○	○	×	×	草加市文化会館	「松原団地」駅 徒歩5分
		9月14日(金)	110160002	○	○	○	×	×		
		11月26日(月)	110160003	○	○	○	×	○		
		12月11日(火)	110160004	○	○	○	×	×		
		1月22日(火)	110160005	○	○	○	×	×		
		2月12日(火)	110160006	○	○	○	×	×		
	所沢市	12月10日(月)	110440001	○	○	○	×	×	ベルヴィ ザ・グラン	「西所沢」駅 徒歩7分
		2月8日(金)	110440002	○	○	○	×	×	所沢市民文化センター(ミュージズ)	「航空公園」駅 徒歩10分
		7月23日(月)	110110001	○	○	○	×	×		
		8月30日(木)	110110002	○	○	○	×	×		
9月10日(月)		110110003	○	○	○	×	×			
11月28日(火)	110110004	○	○	○	×	×				
深谷市	10月17日(火)	110430001	○	○	○	×	×	埼玉グランドホテル深谷	「深谷」駅 徒歩2分	
	1月30日(火)	110430002	○	○	○	×	×			
三郷市	9月6日(木)	110150001	○	○	○	×	×	三郷市文化会館	「三郷」駅よりバス 「文化会館東」 徒歩1分	
	11月14日(火)	110150002	○	○	○	×	×			
	12月13日(木)	110150003	○	○	○	×	○			
	1月22日(火)	110150004	○	○	○	×	×			
千葉県	市川市	9月28日(金)	120040001	○	×	○	×	×	市川市勤労福祉センター	「本八幡」駅 徒歩15分
		11月8日(木)	120040002	○	×	○	×	×		
		12月12日(火)	120040003	○	×	○	×	×		
	市原市	10月25日(木)	120290001	○	○	○	×	×	市原マリンホテル	「五井」駅 徒歩5分
		12月12日(火)	120290002	○	○	○	×	×		
	2月18日(月)	120290003	○	○	○	×	×			
	印西市	9月3日(月)	120080001	○	×	○	×	×	ホテルマークワンCNT	「千葉ニュータウン中央」駅 徒歩3分
		11月28日(火)	120080002	○	×	○	×	×		
	1月31日(木)	120080003	○	×	○	×	×			
	浦安市	10月5日(金)	120050001	○	×	○	×	×	マイステイズ新浦安 コンファレンスセンター	「新浦安」駅 徒歩13分
		12月6日(木)	120050002	○	×	○	×	×		
	柏市	7月18日(火)	120120001	○	○	○	×	×	さわやかちば県民プラザ	「柏」駅よりバス「柏の葉公園」 徒歩1分
		8月24日(金)	120120002	○	○	○	×	×		
		10月12日(金)	120120003	○	○	○	×	×		
		12月6日(木)	120120004	○	○	○	×	×		
		2月4日(月)	120120005	○	○	○	×	×		
		9月21日(金)	120190001	○	×	○	×	○	柏商工会議所	「柏」駅 徒歩8分
		11月20日(火)	120190002	○	×	○	×	×		
		12月4日(火)	120190003	○	×	○	×	×		
		1月17日(木)	120190004	○	×	○	×	○		
	2月13日(火)	120190005	○	×	○	×	×			
	木更津市	11月21日(火)	120170001	○	○	○	×	○	木更津市民会館	「木更津」駅よりバス 「木更津市役所前」 徒歩3分
		1月28日(月)	120170002	○	○	○	×	×		
	佐倉市	9月28日(金)	120130001	○	×	○	×	○	湯ばらだいす佐倉	「佐倉」駅 徒歩2分
		11月20日(火)	120130002	○	×	○	×	○		
	千葉市	10月31日(火)	120370001	○	○	○	×	×	アパホテル&リゾート幕張	「海浜幕張」駅 徒歩10分
		12月20日(木)	120370002	○	○	○	×	×		

都道府県	地域	日程	会場コード	乳房		子宮	骨粗しょう症	男性受診可能会場	会場名	交通手段
				超音波	マンモ					
千葉県	千葉市	2月12日(火)	120370003	○	○	○	×	×	アパホテル&リゾート幕張	「海浜幕張」駅 徒歩10分
		7月20日(金)	120250001	○	○	○	×	×	京成ホテルミラマレー	「千葉中央」駅直結
		7月25日(水)	120250002	○	○	○	×	×		
		8月6日(月)	120250003	○	○	○	×	×		
		9月18日(火)	120250004	○	○	○	×	×		
		9月25日(火)	120250005	○	○	○	×	×		
		10月9日(火)	120250006	○	○	○	×	×		
		10月29日(月)	120250007	○	○	○	×	×		
		11月12日(月)	120250008	○	○	○	×	×		
		11月20日(火)	120250009	○	○	○	×	×		
		12月4日(火)	120250010	○	○	○	×	×		
		12月11日(火)	120250011	○	○	○	×	×		
		1月15日(火)	120250012	○	○	○	×	×		
		1月28日(月)	120250013	○	○	○	×	×		
		2月5日(火)	120250014	○	○	○	×	×		
		2月12日(火)	120250015	○	○	○	×	×		
		2月18日(月)	120250016	○	○	○	×	×		
	7月20日(金)	120430001	○	○	○	×	○	千葉市美浜文化ホール	「検見川」駅 徒歩8分	
	10月29日(月)	120430002	○	○	○	×	○			
	12月7日(金)	120430003	○	○	○	×	×			
	流山市	9月30日(日)	120280001	○	○	○	×	×	流山市生涯学習センター	「流山セントラルパーク」駅 徒歩3分
		11月15日(水)	120280002	○	○	○	×	○		
		1月18日(金)	120280003	○	○	○	×	○		
		2月6日(水)	120280004	○	○	○	×	×		
	習志野市	8月1日(水)	120360001	○	○	○	×	×	モリシアホール	「津田沼」駅 徒歩4分
		10月1日(月)	120360002	○	○	○	×	○		
		11月13日(火)	120360003	○	○	○	×	×		
		12月17日(月)	120360004	○	○	○	×	×		
		1月30日(水)	120360005	○	○	○	×	×		
		2月14日(水)	120360006	○	○	○	×	×		
	成田市	10月17日(水)	120020001	○	○	○	×	×	幕張セミナーハウス	「新習志野」駅 徒歩2分
		1月25日(金)	120020002	○	○	○	×	×		
		10月4日(水)	120140001	○	○	○	×	×		
	成田市	12月14日(金)	120140002	○	○	○	×	○	成田国際文化会館	「成田」駅 徒歩30分
		1月25日(金)	120140003	○	○	○	×	×		
		2月7日(水)	120140004	○	○	○	×	×		
		10月21日(日)	120380001	○	○	○	×	×		
	野田市	12月2日(日)	120380002	○	○	○	×	×	野田地域職業訓練センター (さわやかワークのだ)	「野田市」駅 徒歩22分
		1月27日(日)	120380003	○	○	○	×	×		
	船橋市	7月17日(火)	120220001	○	○	○	×	×	船橋グランドホテル	「船橋」駅 徒歩5分
		7月27日(金)	120220002	○	○	○	×	×		
		8月9日(水)	120220003	○	○	○	×	×		
		8月27日(月)	120220004	○	○	○	×	×		
		9月4日(火)	120220005	○	○	○	×	×		
		9月18日(火)	120220006	○	○	○	×	×		
		9月26日(水)	120220007	○	○	○	×	×		
		10月4日(水)	120220008	○	○	○	×	×		
		10月16日(火)	120220009	○	○	○	×	×		
		10月25日(水)	120220010	○	○	○	×	×		
		11月7日(水)	120220011	○	○	○	×	×		
		11月16日(金)	120220012	○	○	○	×	×		
		11月27日(火)	120220013	○	○	○	×	×		
		12月3日(月)	120220014	○	○	○	×	×		
12月7日(金)		120220015	○	○	○	×	×			
12月13日(水)		120220016	○	○	○	×	×			
12月19日(水)		120220017	○	○	○	×	×			
1月16日(水)		120220018	○	○	○	×	×			
1月17日(水)		120220019	○	○	○	×	×			
1月24日(水)		120220020	○	○	○	×	×			
1月29日(火)		120220021	○	○	○	×	×			
2月1日(金)		120220022	○	○	○	×	×			
2月7日(水)		120220023	○	○	○	×	×			
2月21日(水)	120220024	○	○	○	×	×				
松戸市	8月30日(水)	120270001	○	○	○	×	○	森のホール21	「八柱」駅 徒歩15分	
	10月17日(水)	120270002	○	○	○	×	×			
	12月13日(水)	120270003	○	○	○	×	○			
	1月23日(水)	120270004	○	○	○	×	×			
	2月6日(水)	120270005	○	○	○	×	×			
茂原市	10月10日(水)	120160001	○	○	○	×	×	茂原卸商業団地協同組合	「新茂原」駅 徒歩25分	
	12月19日(水)	120160002	○	○	○	×	×			
八千代市	8月22日(水)	120260001	○	○	○	×	×	八千代市市民会館	「八千代中央」駅 徒歩10分	
	9月27日(水)	120260002	○	○	○	×	○			
	11月28日(水)	120260003	○	○	○	×	×			
	1月21日(月)	120260004	○	○	○	×	×			
四街道市	10月15日(月)	120420001	○	○	○	×	×	四街道市文化センター	「四街道」駅 徒歩15分	

都道府県	地域	日程	会場コード	乳房		子宮	骨粗しょう症	男性受診可能会場	会場名	交通手段	
				超音波	マンモ						
千葉県	四街道市	12月11日(火)	120420002	○	○	○	×	×	四街道市文化センター	「四街道」駅 徒歩15分	
	足立区	9月13日(木)	130170001	○	×	○	×	×	足立区勤労福祉会館	「綾瀬」駅 徒歩3分	
		10月31日(火)	130170002	○	×	○	×	×			
		12月7日(金)	130170003	○	×	○	×	○			
		1月11日(金)	130170004	○	×	○	×	○			
		2月13日(木)	130170005	○	×	○	×	×			
		11月30日(金)	130560001	○	○	○	×	×			
	板橋区	11月29日(木)	130150001	○	×	○	×	×	東京芸術センター	「北千住」駅 徒歩7分	
		1月25日(金)	130150002	○	×	○	×	○	高島平地域センター	「高島平」駅 徒歩5分	
	江戸川区	9月20日(木)	130380001	○	○	○	×	×	ベストウェスタン東京西葛西	「西葛西」駅 徒歩2分	
			11月2日(金)	130380002	○	○	○	×			×
			1月22日(火)	130380003	○	○	○	×			×
			2月15日(金)	130380004	○	○	○	×			×
		江戸川区	7月17日(火)	130200001	○	○	○	×	×	江戸川区総合文化センター	「新小岩」駅よりバス 「江戸川高校前」 徒歩3分
				8月8日(木)	130200002	○	○	○	×		
			9月7日(金)	130200003	○	○	○	×	×		
			10月22日(月)	130200004	○	○	○	×	×		
			11月6日(火)	130200005	○	○	○	×	○		
			11月21日(木)	130200006	○	○	○	×	×		
			12月5日(木)	130200007	○	○	○	×	×		
			12月14日(金)	130200008	○	○	○	×	×		
			1月17日(木)	130200009	○	○	○	×	○		
			1月31日(木)	130200010	○	○	○	×	×		
	大田区	9月13日(木)	130120001	○	×	○	×	○	大田区産業プラザ	「京急蒲田」駅 徒歩3分	
		11月7日(木)	130120002	○	×	○	×	○			
		1月11日(金)	130120003	○	×	○	×	×			
		2月4日(月)	130120004	○	×	○	×	×			
	北区	10月26日(金)	130140001	○	×	○	×	○	北区赤羽会館	「赤羽」駅 徒歩5分	
	江東区	7月31日(火)	130040001	○	○	○	×	○	木材産業健康保険組合健保会館	「東陽町」駅 徒歩5分	
		9月6日(木)	130040002	○	○	○	×	×			
		11月29日(木)	130040003	○	○	○	×	○			
		12月10日(月)	130040004	○	○	○	×	×			
		1月16日(木)	130040005	○	○	○	×	○			
		2月1日(金)	130040006	○	○	○	×	×			
	品川区	10月19日(金)	130050001	○	×	○	×	○	五反田TOC	「五反田」駅 徒歩8分	
		12月12日(木)	130050002	○	×	○	×	○			
		1月18日(金)	130050003	○	×	○	×	×			
		2月8日(金)	130050004	○	×	○	×	×			
	新宿区	7月18日(木)	130460001	○	○	○	×	×	TKP新宿カンファレンスセンター	「新宿」駅 徒歩3分	
		7月30日(月)	130460002	○	○	○	×	×			
		8月10日(金)	130460003	○	○	○	×	×			
		9月3日(月)	130460004	○	○	○	×	×			
		9月21日(金)	130460005	○	○	○	×	×			
		10月2日(火)	130460006	○	○	○	×	×			
		10月24日(木)	130460007	○	○	○	×	×			
		11月1日(木)	130460008	○	○	○	×	×			
		11月26日(月)	130460009	○	○	○	×	×			
		12月6日(木)	130460010	○	○	○	×	×			
		12月15日(土)	130460011	○	○	○	×	×			
		1月15日(火)	130460012	○	○	○	×	×			
		1月19日(土)	130460013	○	○	○	×	×			
		2月4日(月)	130460014	○	○	○	×	×			
	2月14日(木)	130460015	○	○	○	×	×				
墨田区	12月17日(月)	130190001	○	×	○	×	○	国際ファッションセンター	「両国」駅 徒歩7分		
世田谷区	11月22日(木)	130580001	○	×	○	×	×	玉川区民会館	「二子玉川」駅 徒歩8分		
	7月21日(土)	130100001	○	○	○	×	×	世田谷区民会館	「松陰神社前」駅 徒歩5分		
	8月23日(木)	130100002	○	○	○	×	×				
	10月13日(土)	130100003	○	○	○	×	○				
	11月18日(日)	130100004	○	○	○	×	×				
	12月16日(日)	130100005	○	○	○	×	○				
	1月19日(土)	130100006	○	○	○	×	×				
	2月16日(土)	130100007	○	○	○	×	×				
	世田谷区	9月27日(木)	130110001	○	×	○	×	×	成城ホール	「成城学園前」駅 徒歩4分	
		12月6日(木)	130110002	○	×	○	×	×			
		1月22日(火)	130110003	○	×	○	×	×			
2月6日(木)		130110004	○	×	○	×	×				
台東区	11月8日(木)	130570001	○	○	○	×	×	東京電子機械工業健保会館	「浅草」駅 徒歩6分		
中央区	11月19日(月)	130550001	○	○	○	×	×	ホテルマリナーズコート東京	「勝どき」駅 徒歩13分		
	11月29日(木)	130420001	○	○	○	×	×	秋葉原UDX	「秋葉原」駅 徒歩2分		
12月20日(木)	130420002	○	○	○	×	×					
千代田区	1月24日(木)	130420003	○	○	○	×	×				
	2月18日(月)	130420004	○	○	○	×	×				
豊島区	7月19日(木)	130130001	○	○	○	×	×	サンシャインシティ文化会館	「東池袋」駅 徒歩8分		

都道府県	地域	日程	会場コード	乳房		子宮	骨粗しょう症	男性受診可能会場	会場名	交通手段
				超音波	マンモ					
東京都	豊島区	7月24日(火)	130130002	○	○	○	×	×	サンシャインシティ文化会館	[東池袋]駅 徒歩8分
		8月20日(月)	130130003	○	○	○	×	×		
		9月12日(水)	130130004	○	○	○	×	×		
		10月17日(水)	130130005	○	○	○	×	○		
		10月30日(火)	130130006	○	○	○	×	×		
		11月12日(月)	130130007	○	○	○	×	×		
		11月27日(火)	130130008	○	○	○	×	×		
		12月4日(火)	130130009	○	○	○	×	×		
		12月17日(月)	130130010	○	○	○	×	○		
		1月10日(水)	130130011	○	○	○	×	×		
		1月29日(火)	130130012	○	○	○	×	×		
		2月5日(火)	130130013	○	○	○	×	×		
		2月20日(水)	130130014	○	○	○	×	×		
		中野区	7月20日(金)	130080001	○	○	○	×		
	8月21日(火)		130080002	○	○	○	×	×		
	10月19日(金)		130080003	○	○	○	×	○		
	11月29日(水)		130080004	○	○	○	×	×		
	12月21日(金)		130080005	○	○	○	×	○		
	1月18日(金)		130080006	○	○	○	×	×		
	2月6日(水)		130080007	○	○	○	×	○		
	2月19日(火)		130080008	○	○	○	×	×		
	練馬区	7月25日(水)	130160001	○	○	○	×	×	ホテルカデンツァ光が丘	[光が丘]駅 徒歩15分
		8月29日(水)	130160002	○	○	○	×	×		
		9月19日(水)	130160003	○	○	○	×	×		
		10月22日(月)	130160004	○	○	○	×	×		
		11月14日(水)	130160005	○	○	○	×	×		
		12月3日(月)	130160006	○	○	○	×	×		
		12月13日(水)	130160007	○	○	○	×	×		
		1月17日(水)	130160008	○	○	○	×	×		
		2月7日(水)	130160009	○	○	○	×	×		
	2月15日(金)	130160010	○	○	○	×	×			
	文京区	1月27日(日)	130010001	○	○	○	×	×	医療法人社団同友会 春日クリニック	[春日]駅 徒歩2分
	港区	12月11日(火)	130470001	○	○	○	×	×	三田NNホール	[田町]駅 徒歩5分
		2月18日(月)	130470002	○	○	○	×	×		
	目黒区	9月10日(月)	130070001	○	×	○	×	×	中目黒GTプラザホール	[中目黒]駅 徒歩1分
		11月21日(水)	130070002	○	×	○	×	○		
	昭島市	8月6日(月)	130320001	○	○	○	×	×	フォレスト・イン昭和館	[昭島]駅 徒歩7分
		10月23日(火)	130320002	○	○	○	×	×		
		12月17日(月)	130320003	○	○	○	×	○		
		1月21日(月)	130320004	○	○	○	×	×		
		2月15日(金)	130320005	○	○	○	×	×		
	青梅市	11月5日(月)	130330001	○	×	○	×	×	青梅商工会議所	[青梅]駅 徒歩5分
	立川市	10月20日(土)	130410001	○	○	○	×	×	トヨタドライビングスクール東京	[立川]駅 徒歩13分 [立川]駅南口より無料送迎バスあり
		11月17日(土)	130410002	○	○	○	×	×		
		10月12日(金)	130540001	○	○	○	×	×		
		11月22日(水)	130540002	○	○	○	×	×	ホテル日航立川 東京	[立川]駅 徒歩7分
		12月14日(金)	130540003	○	○	○	×	×		
1月24日(水)		130540004	○	○	○	×	×			
7月18日(水)		130210001	○	○	○	×	×			
7月31日(火)		130210002	○	○	○	×	×			
8月8日(水)		130210003	○	○	○	×	×			
8月24日(金)		130210004	○	○	○	×	×			
9月11日(火)		130210005	○	○	○	×	×			
9月27日(水)		130210006	○	○	○	×	×			
10月3日(水)		130210007	○	○	○	×	×			
10月18日(水)		130210008	○	○	○	×	×			
11月9日(金)		130210009	○	○	○	×	×			
11月28日(水)		130210010	○	○	○	×	×			
12月5日(水)		130210011	○	○	○	×	×			
12月11日(火)		130210012	○	○	○	×	×			
12月19日(水)		130210013	○	○	○	×	×			
1月10日(水)		130210014	○	○	○	×	×			
1月16日(水)		130210015	○	○	○	×	×			
1月28日(月)		130210016	○	○	○	×	×			
2月4日(月)		130210017	○	○	○	×	×			
2月13日(水)		130210018	○	○	○	×	×			
2月22日(金)		130210019	○	○	○	×	×			
多摩市		7月25日(水)	130290001	○	○	○	×	×	パルテノン多摩	[多摩センター]駅 徒歩5分
		9月5日(水)	130290002	○	○	○	×	×		
	10月22日(月)	130290003	○	○	○	×	○			
	11月6日(火)	130290004	○	○	○	×	×			
	12月18日(火)	130290005	○	○	○	×	×			
	1月30日(水)	130290006	○	○	○	×	×			
	2月20日(水)	130290007	○	○	○	×	○			

都道府県	地域	日程	会場コード	乳房		子宮	骨粗しょう症	男性受診可能会場	会場名	交通手段
				超音波	マンモ					
東京都	多摩市	10月30日(火)	130300001	○	○	○	×	×	多摩永山情報教育センター	「永山」駅 徒歩5分
		12月10日(月)	130300002	○	○	○	×	×		
		1月10日(休)	130300003	○	○	○	×	×		
	調布市	8月8日(火)	130240001	○	×	○	×	○	調布グリーンホール	「調布」駅 徒歩2分
		11月16日(金)	130590001	○	○	○	×	×	味の素スタジアム	「飛田給」駅 徒歩5分
	西東京市	12月18日(火)	130270001	○	×	○	×	×	スカイタワー西東京	「田無」駅よりバス 「西原グリーンハイツ」 徒歩10分
		1月18日(金)	130270002	○	×	○	×	○		
	八王子市	8月2日(休)	130220001	○	○	○	×	×	八王子労政会館	「八王子」駅 徒歩10分
		9月20日(休)	130220002	○	○	○	×	○		
		10月31日(火)	130220003	○	○	○	×	×		
		11月21日(火)	130220004	○	○	○	×	×		
		12月4日(火)	130220005	○	○	○	×	○		
		1月31日(休)	130220006	○	○	○	×	○		
		2月8日(金)	130220007	○	○	○	×	×		
	東久留米市	9月30日(日)	130280001	○	×	○	×	×	成美教育文化会館	「東久留米」駅 徒歩4分
		11月25日(日)	130280002	○	×	○	×	○		
	東村山市	10月16日(火)	130530001	○	○	○	×	×	サンパルネ	「東村山」駅 徒歩1分
		1月18日(金)	130530002	○	○	○	×	×		
	府中市	8月28日(火)	130250001	○	○	○	×	×	むさし府中商工会議所会館	「東府中」駅 徒歩1分
		9月14日(金)	130250002	○	○	○	×	×		
		10月30日(火)	130250003	○	○	○	×	○		
		12月10日(月)	130250004	○	○	○	×	×		
		1月22日(火)	130250005	○	○	○	×	○		
		2月13日(火)	130250006	○	○	○	×	×		
	町田市	7月19日(火)	130310001	○	×	○	×	×	ぽっぽ町田	「町田」駅 徒歩5分
		9月4日(火)	130310002	○	×	○	×	×		
		10月11日(休)	130310003	○	×	○	×	○		
		11月27日(火)	130310004	○	×	○	×	○		
	三鷹市	12月17日(月)	130310005	○	×	○	×	×	三鷹市公会堂	「三鷹」駅よりバス 「三鷹市役所前」 徒歩1分
		7月24日(火)	130230001	○	○	○	×	×		
		10月15日(月)	130230002	○	○	○	×	×		
		12月21日(金)	130230003	○	○	○	×	○		
	厚木市	2月1日(金)	130230004	○	○	○	×	×	レンブラントホテル厚木	「本厚木」駅 徒歩5分
		8月2日(休)	140670001	○	○	○	×	×		
		10月1日(月)	140670002	○	○	○	×	○		
		12月6日(休)	140670003	○	○	○	×	×		
1月28日(月)		140670004	○	○	○	×	○			
神奈川県	綾瀬市	2月8日(金)	140670005	○	○	○	×	×	綾瀬市オーエンス文化会館	「さがみの」駅よりバス 「文化センター前」 徒歩1分
		1月21日(月)	140590001	○	×	○	×	×		
	海老名市	7月17日(火)	140250001	○	○	○	×	×	オークラフロンティアホテル海老名	「海老名」駅 徒歩5分
		7月27日(金)	140250002	○	○	○	×	×		
		8月20日(月)	140250003	○	○	○	×	×		
		9月25日(火)	140250004	○	○	○	×	×		
		10月18日(休)	140250005	○	○	○	×	○		
		11月16日(金)	140250006	○	○	○	×	×		
		12月5日(火)	140250007	○	○	○	×	○		
		12月20日(休)	140250008	○	○	○	×	×		
		1月11日(金)	140250009	○	○	○	×	×		
		2月5日(火)	140250010	○	○	○	×	×		
	2月19日(火)	140250011	○	○	○	×	×			
	小田原市	9月11日(火)	140420001	○	○	○	×	×	小田原アリーナ	「富水」駅 徒歩15分
		10月30日(火)	140420002	○	○	○	×	×		
11月28日(火)		140420003	○	○	○	×	×			
1月31日(休)		140420004	○	○	○	×	×			
鎌倉市	2月18日(月)	140420005	○	○	○	×	×	鎌倉プリンスホテル	「七里ヶ浜」駅 徒歩8分	
	12月12日(火)	140380001	○	○	○	×	×			
川崎市	1月28日(月)	140380002	○	○	○	×	×	ホテルモリノ新百合丘	「新百合ヶ丘」駅 徒歩2分	
	2月20日(火)	140380003	○	○	○	×	×			
	7月17日(火)	140400001	○	○	○	×	×			
	7月27日(金)	140400002	○	○	○	×	×			
	8月27日(月)	140400003	○	○	○	×	×			
	9月10日(月)	140400004	○	○	○	×	×			
	9月19日(火)	140400005	○	○	○	×	×			
	10月9日(火)	140400006	○	○	○	×	×			
	10月23日(火)	140400007	○	○	○	×	×			
	11月9日(金)	140400008	○	○	○	×	×			
	11月30日(金)	140400009	○	○	○	×	×			
	12月10日(月)	140400010	○	○	○	×	×			
	12月17日(月)	140400011	○	○	○	×	×			
	1月11日(金)	140400012	○	○	○	×	×			
	1月25日(金)	140400013	○	○	○	×	×			
2月5日(火)	140400014	○	○	○	×	×				
2月20日(火)	140400015	○	○	○	×	×				

都道府県	地域	日程	会場コード	乳房		子宮	骨粗しょう症	男性受診可能会場	会場名	交通手段		
				超音波	マンモ							
神奈川県	川崎市	8月28日(火)	140190001	○	○	○	×	×	宮前市民館	「宮前平」駅 徒歩10分		
		10月3日(休)	140190002	○	○	○	×	×				
		12月12日(休)	140190003	○	○	○	×	○				
		1月31日(休)	140190004	○	○	○	×	○				
		2月15日(金)	140190005	○	○	○	×	×				
		7月24日(火)	140310001	○	○	○	×	×				
		9月13日(休)	140310002	○	○	○	×	×	川崎市産業振興会館	「川崎」駅 徒歩10分		
		10月24日(休)	140310003	○	○	○	×	○				
		11月12日(月)	140310004	○	○	○	×	×				
		12月19日(休)	140310005	○	○	○	×	×				
		1月22日(火)	140310006	○	○	○	×	×				
		2月12日(火)	140310007	○	○	○	×	×				
		8月3日(金)	140150001	○	○	○	×	×	川崎市総合自治会館	「武蔵小杉」駅 徒歩7分		
		9月25日(火)	140150002	○	○	○	×	×				
		10月10日(休)	140150003	○	○	○	×	×				
		11月12日(月)	140150004	○	○	○	×	×				
		12月14日(金)	140150005	○	○	○	×	×				
		1月25日(金)	140150006	○	○	○	×	×				
		2月8日(金)	140150007	○	○	○	×	×	川崎市男女共同参画センター(すくらむ21)	「武蔵溝ノ口」駅北口または「溝の口」駅東口 徒歩10分		
		10月16日(火)	140340001	○	○	○	×	×				
		10月31日(休)	140340002	○	○	○	×	×				
		11月14日(休)	140340003	○	○	○	×	×				
		1月23日(休)	140340004	○	○	○	×	○				
		2月1日(金)	140340005	○	○	○	×	○				
		9月21日(金)	140170001	○	×	○	×	○	多摩市民館	「向ヶ丘遊園」駅 徒歩5分		
		11月20日(休)	140170002	○	×	○	×	○				
		1月17日(休)	140170003	○	×	○	×	×				
		相模原市	8月3日(金)	140240001	○	○	○	×	○	サン・エールさがみはら	「橋本」駅 徒歩10分	
				9月10日(月)	140240002	○	○	○	×			×
				10月18日(休)	140240003	○	○	○	×			○
				11月19日(月)	140240004	○	○	○	×			×
				12月12日(休)	140240005	○	○	○	×			○
				1月31日(休)	140240006	○	○	○	×			×
				2月13日(休)	140240007	○	○	○	×	×		
				7月30日(月)	140430001	○	○	○	×	×	ホテルラポール千寿閣	「町田」駅 徒歩5分
				8月23日(休)	140430002	○	○	○	×	×		
	9月27日(休)			140430003	○	○	○	×	×			
	10月26日(金)			140430004	○	○	○	×	×			
	11月14日(休)			140430005	○	○	○	×	×			
	12月4日(火)		140430006	○	○	○	×	×				
	1月21日(月)		140430007	○	○	○	×	×				
	2月6日(休)		140430008	○	○	○	×	×				
	2月19日(火)		140430009	○	○	○	×	×				
	9月20日(休)		140270001	○	○	○	×	×	秦野市文化会館	「秦野」駅よりバス「文化会館前」 徒歩2分		
	11月8日(休)		140270002	○	○	○	×	×				
	1月23日(休)		140270003	○	○	○	×	×				
	平塚市		7月26日(休)	140580001	○	○	○	×	×	平塚プレジール	「平塚」駅 徒歩1分	
			9月26日(休)	140580002	○	○	○	×	○			
			11月26日(月)	140580003	○	○	○	×	○			
			12月3日(月)	140580004	○	○	○	×	○			
			1月17日(休)	140580005	○	○	○	×	×			
	藤沢市	7月24日(火)	140680001	○	○	○	×	×	ココテラス湘南	「辻堂」駅 徒歩5分		
		8月29日(休)	140680002	○	○	○	×	○				
		9月21日(金)	140680003	○	○	○	×	×				
		10月31日(休)	140680004	○	○	○	×	○				
		11月26日(月)	140680005	○	○	○	×	○				
		12月20日(休)	140680006	○	○	○	×	×				
		1月23日(休)	140680007	○	○	○	×	○				
		2月4日(月)	140680008	○	○	○	×	×				
		2月14日(休)	140680009	○	○	○	×	×	藤沢市民会館	「藤沢」駅 徒歩10分		
7月20日(金)		140200001	○	×	○	×	○					
9月12日(休)		140200002	○	×	○	×	×					
10月2日(火)		140200003	○	×	○	×	○					
11月16日(金)		140200004	○	×	○	×	×					
12月11日(火)		140200005	○	×	○	×	○					
1月22日(火)	140200006	○	×	○	×	×						
2月13日(休)	140200007	○	×	○	×	×						
横須賀市	8月21日(火)	140230001	○	○	○	×	×	横須賀市文化会館	「横須賀中央」駅 徒歩10分			
	9月10日(月)	140230002	○	○	○	×	○					
	10月22日(月)	140230003	○	○	○	×	×					
	11月5日(月)	140230004	○	○	○	×	×					
	12月13日(休)	140230005	○	○	○	×	○					
	1月8日(火)	140230006	○	○	○	×	×					
	2月12日(火)	140230007	○	○	○	×	×					

〈備考〉○：実施可能 ×：実施不可

都道府県	地域	日程	会場コード	乳房		子宮	骨粗しょう症	男性受診可能会場	会場名	交通手段
				超音波	マンモ					
神奈川県	横浜市	10月21日(日)	140660001	○	○	○	×	×	TKP横浜駅西口 カンファレンスセンター	「横浜」駅 徒歩5分
		11月11日(日)	140660002	○	○	○	×	×		
		12月1日(日)	140660003	○	○	○	×	×		
		9月6日(休)	140440001	○	×	○	×	×	アートフォーラムあざみ野	「あざみ野」駅 徒歩5分
		10月19日(金)	140440002	○	×	○	×	×		
		12月10日(月)	140440003	○	×	○	×	○		
		1月29日(火)	140440004	○	×	○	×	○	かながわ平和祈念館	「上大岡」駅 徒歩6分
		10月12日(金)	140040001	○	×	○	×	×		
		12月19日(水)	140040002	○	×	○	×	×		
		10月23日(火)	140390001	○	○	○	×	×	パシフィック横浜	「みなとみらい」駅 徒歩3分
		12月3日(月)	140390002	○	○	○	×	×		
		7月19日(木)	140010001	○	○	○	×	×	ホテルプラム	「横浜」駅 徒歩7分
		7月26日(木)	140010002	○	○	○	×	×		
		8月7日(火)	140010003	○	○	○	×	○		
		8月23日(木)	140010004	○	○	○	×	×		
		9月5日(火)	140010005	○	○	○	×	×		
		9月25日(火)	140010006	○	○	○	×	×		
		10月2日(火)	140010007	○	○	○	×	×		
		10月23日(火)	140010008	○	○	○	×	×		
		11月6日(火)	140010009	○	○	○	×	×		
		11月21日(水)	140010010	○	○	○	×	○		
		12月5日(水)	140010011	○	○	○	×	×		
		12月12日(水)	140010012	○	○	○	×	×		
		12月18日(火)	140010013	○	○	○	×	×		
		1月15日(火)	140010014	○	○	○	×	×		
		1月23日(水)	140010015	○	○	○	×	○		
		1月29日(火)	140010016	○	○	○	×	×		
		2月6日(水)	140010017	○	○	○	×	×		
		2月12日(水)	140010018	○	○	○	×	×		
		2月20日(水)	140010019	○	○	○	×	×		
		7月29日(日)	140110001	○	○	○	×	×		
		8月25日(土)	140110002	○	○	○	×	○		
		9月1日(土)	140110003	○	○	○	×	×		
		9月30日(日)	140110004	○	○	○	×	×		
		10月14日(日)	140110005	○	○	○	×	×		
		10月28日(日)	140110006	○	○	○	×	×		
		11月3日(土)	140110007	○	○	○	×	×		
		11月11日(日)	140110008	○	○	○	×	×		
		12月2日(日)	140110009	○	○	○	×	○		
		12月22日(土)	140110010	○	○	○	×	×		
		1月12日(土)	140110011	○	○	○	×	×		
		1月27日(日)	140110012	○	○	○	×	×		
		2月3日(日)	140110013	○	○	○	×	○		
		2月24日(日)	140110014	○	○	○	×	×		
		10月5日(金)	140410001	○	○	○	×	×	横浜市金沢産業振興センター	「産業振興センター」駅 徒歩1分
		12月21日(金)	140410002	○	○	○	×	×		
		7月20日(金)	140020001	○	○	○	×	×	新横浜グレイスホテル	「新横浜」駅 徒歩1分
		7月30日(月)	140020002	○	○	○	×	×		
		8月10日(金)	140020003	○	○	○	×	×		
		8月27日(月)	140020004	○	○	○	×	×		
		9月3日(月)	140020005	○	○	○	×	×		
		9月14日(金)	140020006	○	○	○	×	×		
		9月20日(木)	140020007	○	○	○	×	×		
		9月27日(木)	140020008	○	○	○	×	×		
10月5日(金)	140020009	○	○	○	×	×				
10月11日(木)	140020010	○	○	○	×	×				
10月15日(月)	140020011	○	○	○	×	×				
10月26日(金)	140020012	○	○	○	×	×				
11月2日(金)	140020013	○	○	○	×	×				
11月9日(金)	140020014	○	○	○	×	×				
11月15日(木)	140020015	○	○	○	×	×				
11月26日(月)	140020016	○	○	○	×	×				
12月7日(金)	140020017	○	○	○	×	×				
12月13日(木)	140020018	○	○	○	×	×				
12月14日(金)	140020019	○	○	○	×	×				
12月21日(金)	140020020	○	○	○	×	×				
1月11日(金)	140020021	○	○	○	×	×				
1月18日(金)	140020022	○	○	○	×	×				
1月21日(月)	140020023	○	○	○	×	×				
1月24日(木)	140020024	○	○	○	×	×				
2月14日(木)	140020025	○	○	○	×	×				
2月15日(金)	140020026	○	○	○	×	×				
2月18日(月)	140020027	○	○	○	×	×				
2月25日(月)	140020028	○	○	○	×	×				
9月28日(金)	140120001	○	×	○	×	×	青葉公会堂	「市ヶ尾」駅 徒歩8分		

〈備考〉○：実施可能 ×：実施不可

都道府県	地域	日程	会場コード	乳房		子宮	骨粗しょう症	男性受診可能会場	会場名	交通手段
				超音波	マンモ					
神奈川県	横浜市	11月20日(火)	140120002	○	×	○	×	×	青葉公会堂	「市ヶ尾」駅 徒歩8分
		11月6日(火)	140090001	○	×	○	×	×	泉公会堂	「いずみ中央」駅 徒歩3分
		1月16日(水)	140090002	○	×	○	×	×	男女共同参画センター横浜 (フォーラム)	「戸塚」駅 徒歩7分
		9月3日(月)	140100001	○	×	○	×	×		
		12月19日(水)	140100002	○	×	○	×	×	地球市民かながわプラザ (あーすぶらざ)	「本郷台」駅 徒歩3分
		11月2日(金)	140050001	○	×	○	×	×		
		12月18日(火)	140050002	○	×	○	×	○	都筑公会堂	「センター南」駅 徒歩6分
		2月7日(木)	140050003	○	×	○	×	×		
		11月22日(木)	140370001	○	×	○	×	×		
山梨県	甲府市	9月21日(金)	190010001	○	○	○	×	×	コラニー文化ホール (山梨県立県民文化ホール)	「甲府」駅 徒歩20分
		11月19日(月)	190010002	○	○	○	×	○		
		1月31日(木)	190010003	○	○	○	×	×		
	富士吉田市	12月14日(金)	190030001	○	○	○	×	×	富士吉田市民会館	「月江寺」駅 徒歩3分

●東海 I 地区

実施医療機関：社会福祉法人 聖隷福祉事業団

(税込み)

基本	胸部	胃部		眼底(両)	乳房		子宮	腹部	骨
		X線	ペプシ・ピロリ		超音波	マンモ			
¥7,479	¥1,836	¥3,888	¥4,860	¥942	¥3,780	¥3,780	¥4,320	¥4,860	¥2,160

都道府県	地域	日程	会場コード	乳房		子宮	骨粗しょう症	男性受診可能会場	会場名	交通手段
				超音波	マンモ					
静岡県	御殿場市	10月16日(火)	220030001	○	○	○	○	○	御殿場高原ホテル	JR「岩波」駅 車5分
		10月29日(月)	220030002	○	○	○	○	○		
	静岡市	10月1日(月)	220020001	○	○	○	○	○	ツインメッセ静岡	JR「静岡」駅よりバス 「南郵便局・ツインメッセ」 徒歩1分
		10月23日(火)	220020002	○	○	○	○	○		
		10月24日(水)	220020003	○	○	○	○	○		
		12月17日(月)	220020004	○	○	○	○	○		
		12月18日(火)	220020005	○	○	○	○	○		
	島田市	10月31日(水)	220050001	○	○	○	○	○	ローズアリーナ	JR「島田」駅北口よりバス 「ばらの丘」 徒歩1分
		1月8日(火)	220050002	○	○	○	○	○		
	沼津市	10月18日(木)	220010001	○	○	○	○	○	プラサヴェルデ キラメッセぬまづ	JR「沼津」駅よりバス 「沼津駅北口」 徒歩4分
		11月8日(木)	220010002	○	○	○	○	○		
		11月16日(金)	220010003	○	○	○	○	○		
		12月14日(金)	220010004	○	○	○	○	○		
		1月15日(火)	220010005	○	○	○	○	○		
	浜松市	10月19日(金)	220130001	○	○	○	○	○	グランドホテル浜松	JR「浜松」駅より車5分
		10月16日(火)	220030001	○	○	○	○	○		
		10月29日(月)	220030002	○	○	○	○	○		
		10月1日(月)	220020001	○	○	○	○	○		
	静岡市	10月23日(火)	220020002	○	○	○	○	○	ツインメッセ静岡	JR「静岡」駅よりバス 「南郵便局・ツインメッセ」 徒歩1分
		10月24日(水)	220020003	○	○	○	○	○		
		12月17日(月)	220020004	○	○	○	○	○		
		12月18日(火)	220020005	○	○	○	○	○		
		10月31日(水)	220050001	○	○	○	○	○		
	島田市	1月8日(火)	220050002	○	○	○	○	○	ローズアリーナ	JR「島田」駅北口よりバス 「ばらの丘」 徒歩1分
		10月18日(木)	220010001	○	○	○	○	○		
	沼津市	11月8日(木)	220010002	○	○	○	○	○	プラサヴェルデ キラメッセぬまづ	JR「沼津」駅よりバス 「沼津駅北口」 徒歩4分
		11月16日(金)	220010003	○	○	○	○	○		
		12月14日(金)	220010004	○	○	○	○	○		
		1月15日(火)	220010005	○	○	○	○	○		
		1月16日(水)	220010006	○	○	○	×	○		
	浜松市	10月19日(金)	220130001	○	○	○	○	○	グランドホテル浜松	JR「浜松」駅より車5分
		10月30日(火)	220040002	○	○	○	○	○		
1月9日(水)		220040003	○	○	○	○	○	ホテル コンコルド	JR「浜松」駅よりバス 「浜松城公園入口」 徒歩1分	
1月31日(木)		220040004	○	○	○	○	○			
10月1日(月)		220120001	○	○	○	○	○	浜名湖ロイヤルホテル	JR「舞阪」駅 車7分	
富士市	11月6日(火)	220070001	○	○	○	○	○	ふじさんめっせ	東海道新幹線「新富士」駅 徒歩7分	
	11月12日(月)	220070002	○	○	○	○	○			
	12月13日(木)	220070003	○	○	○	○	○			
	1月29日(火)	220070004	○	○	○	○	○			

〈備考〉○：実施可能 ×：実施不可

実施医療機関：一般財団法人 愛知健康増進財団

●東海Ⅱ地区

(税込み)

基本	胸部	胃 部		眼底(両)	乳 房		子 宮	腹 部	骨
		X線	ペプシ・ピロリ		超音波	マンモ			
¥7,479	¥1,836	¥5,400	¥5,400	¥972	¥3,240	¥4,320	¥4,320	¥4,860	¥2,160

都道府県	地 域	日 程	会場コード	乳 房		子 宮	骨粗 しょう症	男性受診 可能会場	会 場 名	交通手段
				超音波	マンモ					
愛 知 県	安 城 市	7月17日(火)	907560001	○	○	○	○	×	安城市昭林公民館	JR「安城」駅・名鉄「新安城」駅より バス10分
		11月7日(火)	907560002	○	○	○	○	×		
	一 宮 市	7月4日(火)	907540001	○	○	○	○	×	一宮市民会館	JR「尾張一宮」駅・ 名鉄「一宮」駅よりバス
		7月20日(金)	907540002	○	○	○	○	×		
		8月27日(月)	907540003	○	○	○	○	×		
		9月22日(土)	907540004	○	○	○	○	×		
		10月14日(日)	907540005	○	○	○	○	×		
		10月29日(月)	907540006	○	○	○	○	×		
		11月30日(金)	907540007	○	○	○	○	×		
		12月11日(火)	907540008	○	○	○	○	×		
		1月7日(月)	907540009	○	○	○	○	×		
	稲 沢 市	7月3日(火)	922030001	○	○	○	○	×	名古屋文理大学文化フォーラム	名鉄「国府宮」駅より徒歩15分
		8月28日(火)	922030003	○	○	○	○	×		
		9月20日(木)	922030004	○	○	○	○	×		
		10月10日(火)	922030005	○	○	○	○	×		
		11月24日(土)	922030006	○	○	○	○	×		
		1月18日(金)	922030007	○	○	○	○	×		
	犬 山 市	10月18日(木)	925190001	○	○	○	○	×	犬山市民文化会館	名鉄「羽黒」駅より徒歩7分
		11月9日(金)	925190002	○	○	○	○	×		
	大 府 市	12月7日(金)	925190003	○	○	○	○	×	大府市勤労文化会館	JR「共和」駅より徒歩10分
		7月19日(木)	917450001	○	○	○	○	×		
	岡 崎 市	9月13日(木)	907510001	○	○	○	○	×	愛知県青年の家	名鉄「美合」駅より徒歩15分
		10月17日(火)	907510002	○	○	○	○	×		
		12月21日(金)	907510003	○	○	○	○	×		
		1月28日(月)	907510004	○	○	○	○	×		
	春 日 井 市	7月18日(火)	919750001	○	○	○	○	×	ホテル グランドティアラ春日井	JR「春日井」駅よりシャトルバスあり
		9月14日(金)	919750002	○	○	○	○	×		
		9月26日(木)	919750011	○	○	○	○	×		
		10月11日(木)	919750012	○	○	○	○	×		
		10月22日(月)	919750004	○	○	○	○	×		
		11月6日(火)	919750013	○	○	○	○	×		
		11月22日(木)	919750006	○	○	○	○	×		
		11月26日(月)	919750007	○	○	○	○	×		
		12月14日(金)	919750008	○	○	○	○	×		
		1月25日(金)	919750009	○	○	○	○	×		
		2月15日(金)	919750010	○	○	○	○	×		
	江 南 市	9月8日(土)	907450001	○	○	○	○	×	江南市民文化会館	名鉄「江南」駅より徒歩10分
		10月21日(日)	907450005	○	○	○	○	×		
		11月12日(月)	907450006	○	○	○	○	×		
	小 牧 市	10月4日(木)	922740001	○	○	○	○	×	江南市民体育会館	名鉄「江南」駅より徒歩25分
		9月2日(日)	921620006	○	○	○	○	×	ホテル グランティア小牧 (ルートイン)	名鉄バス「小木口」より徒歩10分
		9月17日(月)	921620002	○	○	○	○	×		
		10月6日(土)	921620003	○	○	○	○	×		
		12月17日(月)	921620004	○	○	○	○	×		
	1月27日(日)	921620005	○	○	○	○	×			
	瀬 戸 市	9月1日(土)	907620001	○	○	○	○	×	品野陶磁器センター	名鉄「尾張瀬戸」駅よりバス
	知 多 市	7月6日(金)	920680003	○	○	○	○	×	知多市勤労文化会館	名鉄「朝倉」駅より徒歩5分
		1月30日(火)	920680004	○	○	○	○	×		
	知 立 市	2月12日(火)	918320001	○	○	○	○	×	知立市文化会館	名鉄「知立」駅より徒歩20分
		7月13日(金)	920660005	○	○	○	○	×	津島市文化会館	名鉄「津島」駅より徒歩10分
9月12日(木)	920660006	○	○	○	○	×				
11月15日(木)	920660007	○	○	○	○	×				
2月8日(金)	920660008	○	○	○	○	×				
豊 川 市	9月25日(火)	922520001	○	○	○	○	×	豊川市勤労福祉会館	名鉄「諏訪町」駅より徒歩5分	
	12月13日(木)	922520002	○	○	○	○	×			
豊 田 市	2月2日(土)	922520003	○	○	○	○	×	豊田市西部コミュニティセンター	名鉄バス「本新町」より徒歩5分	
	10月24日(火)	907570002	○	○	○	○	×			
豊 橋 市	9月19日(火)	907520001	○	○	○	○	×	アイプラザ豊橋	豊橋鉄道渥美線「南米」駅より 徒歩8分	
	10月26日(金)	907520002	○	○	○	○	×			
	11月20日(火)	907520003	○	○	○	○	×			
名 古 屋 市	10月9日(火)	907640001	○	○	○	○	×	サンプラザシーズンズ	地下鉄「藤が丘」駅より徒歩10分	
	11月1日(木)	907640006	○	○	○	○	×			
	11月25日(日)	907640007	○	○	○	○	×			
	1月22日(火)	907640004	○	○	○	○	×			
	2月3日(日)	907640005	○	○	○	○	×			

都道府県	地域	日程	会場コード	乳房		子宮	骨粗しょう症	男性受診可能会場	会場名	交通手段
				超音波	マンモ					
愛知県	名古屋市	7月16日(月)	907460001	○	○	○	○	×	愛知健康増進財団	地下鉄「市役所」駅より徒歩10分
		7月22日(日)	907460002	○	○	○	○	×		
		7月29日(日)	907460003	○	○	○	○	×		
		8月5日(日)	907460004	○	○	○	○	×		
		8月11日(土)	907460005	○	○	○	○	×		
		8月19日(日)	907460006	○	○	○	○	×		
		8月26日(日)	907460007	○	○	○	○	×		
		9月16日(日)	907460008	○	○	○	○	×		
		9月17日(月)	907460009	○	○	○	○	×		
		9月24日(月)	907460010	○	○	○	○	×		
		9月30日(日)	907460011	○	○	○	○	×		
		10月21日(日)	907460012	○	○	○	○	×		
		11月4日(日)	907460013	○	○	○	○	×		
		11月11日(日)	907460014	○	○	○	○	×		
		12月2日(日)	907460015	○	○	○	○	×		
		12月16日(日)	907460016	○	○	○	○	×		
		12月23日(日)	907460017	○	○	○	○	×		
		12月25日(火)	907460018	○	○	○	○	×		
		12月26日(水)	907460019	○	○	○	○	×		
		1月13日(日)	907460020	○	○	○	○	×		
	1月14日(月)	907460021	○	○	○	○	×			
	1月27日(日)	907460022	○	○	○	○	×			
	2月3日(日)	907460023	○	○	○	○	×			
	9月29日(土)	907300005	○	○	○	○	×	日本ガイシフォーラム	JR「笠寺」駅より徒歩3分	
	10月20日(土)	907300002	○	○	○	○	×			
	11月27日(土)	907300006	○	○	○	○	×			
	12月18日(火)	907300004	○	○	○	○	×	名古屋国際会議場	地下鉄「日比野」駅より徒歩5分	
	1月8日(火)	907300007	○	○	○	○	×			
	7月11日(水)	907350001	○	○	○	○	×			
	7月14日(土)	907350002	○	○	○	○	×			
	12月1日(土)	907350003	○	○	○	○	×			
	12月22日(土)	907350004	○	○	○	○	×			
	1月11日(金)	907350005	○	○	○	○	×	西尾市文化会館	名鉄「西尾」駅より徒歩20分	
	1月24日(木)	907350006	○	○	○	○	×			
	2月11日(月)	907350007	○	○	○	○	×	アイブラザ半田	名鉄「知多半田」駅よりバス	
	8月31日(金)	925100001	○	○	○	○	×			
9月7日(金)	907690005	○	○	○	○	×				
11月4日(日)	907690002	○	○	○	○	×				
半田市	12月15日(土)	907690003	○	○	○	○	×	文化センターサンアート (みよし市勤労文化会館)	地下鉄鶴舞線「赤池」駅より名鉄バス 豊田市行き「サンアート前」下車	
	1月26日(土)	907690004	○	○	○	○	×			
みよし市	1月19日(土)	926540001	○	○	○	○	×	東郷町民会館	地下鉄鶴舞線「赤池」駅より名鉄バス 豊田市行き「和合」下車徒歩5分	
東郷町	10月25日(木)	907550001	○	○	○	○	×			
岐阜県	可児市	9月3日(月)	922510001	○	○	○	○	×	可児市福祉センター	名鉄日本ライン「今渡」駅より 徒歩10分
		12月25日(火)	922510002	○	○	○	○	×		
	岐阜市	7月2日(月)	907420001	○	○	○	○	×	岐阜産業会館	JR「岐阜」駅よりバス
		9月11日(火)	907420002	○	○	○	○	×		
		10月2日(火)	907420003	○	○	○	○	×		
		11月5日(月)	907420004	○	○	○	○	×		
		12月9日(日)	907420005	○	○	○	○	×		
		7月7日(土)	907470001	○	○	○	○	×		
	10月13日(土)	907470002	○	○	○	○	×			
	中津川市	11月2日(金)	907470003	○	○	○	○	×	中津川文化会館	JR「中津川」駅よりバス
		9月28日(金)	907370001	○	○	○	○	×		
		10月19日(金)	907370002	○	○	○	○	×		
		11月13日(火)	907370003	○	○	○	○	×		
	羽島市	12月6日(木)	907370004	○	○	○	○	×	羽島市民会館	名鉄「新羽島」駅より徒歩8分
10月23日(火)		907230002	○	○	○	○	×			
三重県	伊勢市	7月10日(火)	907730004	○	○	○	○	×	三重県営サンアリーナ	JR「二見浦」駅・ 近鉄「五十鈴川」駅よりバス
		10月12日(金)	907730002	○	○	○	○	×		
		12月19日(水)	907730003	○	○	○	○	×		
	桑名市	11月19日(月)	924830001	○	○	○	○	×	ラメゾンデアンボワーズ 三重平安閣	近鉄「桑名」駅 西口より 車で5分
		1月29日(火)	924830002	○	○	○	○	×		
		2月5日(火)	924830003	○	○	○	○	×		
		12月16日(日)	907590002	○	○	○	○	×		
	鈴鹿市	7月12日(木)	924450004	○	○	○	○	×	コンフェット 鈴鹿平安閣	近鉄「平田」駅より徒歩15分
		11月16日(金)	924450002	○	○	○	○	×		
		2月7日(木)	924450003	○	○	○	○	×		
	津市	7月5日(木)	907600001	○	○	○	○	×	三重県総合文化センター	JR「津」駅・近鉄「津」駅よりバス
		9月21日(金)	907600002	○	○	○	○	×		
		10月30日(火)	907600003	○	○	○	○	×		
		12月4日(火)	907600004	○	○	○	○	×		
名張市	1月12日(土)	907600005	○	○	○	○	×	名張産業振興センターアスパ	近鉄「名張」駅より徒歩15分	
	9月15日(土)	925110002	○	○	○	○	×			

〈備考〉○：実施可能 ×：実施不可

都道府県	地域	日程	会場コード	乳房		子宮	骨粗しょう症	男性受診可能会場	会場名	交通手段
				超音波	マンモ					
三重県	松阪市	9月27日(木)	926970001	○	○	○	○	×	松阪商工会議所	近鉄「松阪」駅より徒歩20分
		10月16日(火)	926970002	○	○	○	○	×		
		12月12日(水)	926970003	○	○	○	○	×		
		1月17日(木)	920700001	○	○	○	○	×		
	四日市市	9月9日(日)	920690001	○	○	○	○	×	四日市市勤労者・市民交流センター	近鉄「新正」駅より徒歩10分
		10月27日(土)	920690002	○	○	○	○	×		
		11月23日(金)	920690003	○	○	○	○	×		
		12月8日(土)	920690006	○	○	○	○	×		
		1月13日(日)	920690005	○	○	○	○	×		

●近畿地区

実施医療機関：一般財団法人 京都工場保健会

(税込み)

基本	胸部	胃 部		眼底(両)	乳 房		子 宮	腹 部	骨
		X 線	ペプシ・ピロリ		超音波	マンモ			
¥10,260	¥1,836	¥4,320(巡回)※ ¥10,800(施設)※	¥4,320	¥1,965	¥4,320	¥4,320	¥5,940	¥5,940	¥2,160

※ 施設とは京都市の京都工場保健会総合健診センターと神戸市の神戸健診クリニックで受診される場合を指します。

都道府県	地域	日程	会場コード	乳房		子宮	骨粗しょう症	男性受診可能会場	会場名	交通手段		
				超音波	マンモ							
滋賀県	近江八幡市	6月25日(月)	104180625	○	○	○	○	×	ホテルニューオウミ	JR「近江八幡」駅 北口より徒歩1分		
		6月29日(金)	104180629	○	○	○	○	×				
		7月27日(金)	104180727	○	○	○	○	×				
		8月8日(水)	104180808	○	○	○	○	×				
		8月24日(金)	104180824	○	○	○	○	×				
		11月22日(木)	104181122	○	○	○	○	×				
		1月22日(火)	104190122	○	○	○	○	×				
		1月24日(木)	104190124	○	○	○	○	×				
		2月1日(金)	104190201	○	○	○	○	×				
		2月26日(火)	104190226	○	○	○	○	×				
	大津市	9月26日(水)	110180926	○	×	○	○	×	大津市北部地域文化センター	JR「堅田」駅よりバス「仰木道」下車		
		12月12日(水)	110181212	○	×	○	○	×				
		2月19日(火)	110190219	○	×	○	○	×	びわ湖大津プリンスホテル	JR「大津」駅より車で10分 近江鉄道・京阪バス「大津プリンスホテル」下車		
		7月21日(土)	101180721	○	○	○	○	×				
		8月1日(水)	101180801	○	○	○	○	×				
		9月10日(月)	101180910	○	○	○	○	×				
		10月15日(月)	101181015	○	○	○	○	×				
		10月30日(火)	101181030	○	○	○	○	×				
		11月29日(木)	101181129	○	○	○	○	×				
		11月30日(金)	101181130	○	○	○	○	×				
		12月19日(水)	101181219	○	○	○	○	×				
		2月6日(水)	101190206	○	○	○	○	×				
		2月14日(木)	101190214	○	○	○	○	×				
		2月19日(火)	101190219	○	○	○	○	×				
		9月11日(火)	135180911	○	○	○	○	×			琵琶湖ホテル	京阪「びわ湖浜大津」駅 徒歩5分
		1月7日(月)	135190107	○	○	○	○	×			ロイヤルオークホテル	JR「石山」駅より車で約10分
		8月9日(水)	136180809	○	○	○	○	×			クサツエストピアホテル	JR「草津」駅 西口より徒歩3分
		6月26日(火)	120180626	○	○	○	○	×				
	7月18日(水)	120180718	○	○	○	○	×					
	7月24日(火)	120180724	○	○	○	○	×					
	8月3日(金)	120180803	○	○	○	○	×					
	★8月7日(火)	120180807	○	○	○	○	×					
	8月10日(金)	120180810	○	○	○	○	×					
	8月23日(木)	120180823	○	○	○	○	×					
	9月6日(水)	120180906	○	○	○	○	×					
	9月7日(金)	120180907	○	○	○	○	×					
	9月28日(金)	120180928	○	○	○	○	×					
	10月11日(木)	120181011	○	○	○	○	×					
	10月24日(水)	120181024	○	○	○	○	×					
	11月14日(水)	120181114	○	○	○	○	×					
11月19日(月)	120181119	○	○	○	○	×						
12月12日(水)	120181212	○	○	○	○	×						
12月18日(火)	120181218	○	○	○	○	×						
1月18日(金)	120190118	○	○	○	○	×						
1月23日(火)	120190123	○	○	○	○	×						
★2月5日(火)	120190205	○	○	○	○	×						
2月13日(水)	120190213	○	○	○	○	×						
2月22日(金)	120190222	○	○	○	○	×						
2月25日(月)	120190225	○	○	○	○	×						
2月28日(木)	120190228	○	○	○	○	×						

★託児あり

都道府県	地域	日程	会場コード	乳房		子宮	骨粗しょう症	男性受診可能会場	会場名	交通手段
				超音波	マンモ					
滋賀県	甲賀市	8月29日(水)	126180829	○	○	○	○	×	甲賀市碧水ホール	近江鉄道「水口城南」駅 徒歩1分
		12月6日(水)	126181206	○	○	○	○	×		
	湖南市	8月18日(土)	132180818	○	○	○	○	×	サンヒルズ甲西	湖南市コミュニティバス「サンヒルズ甲西」バス停下車すぐ
	長浜市	8月2日(水)	106180802	○	○	○	○	×	長浜ロイヤルホテル	JR「長浜」駅より徒歩10分
		9月27日(水)	106180927	○	○	○	○	×		
		10月11日(水)	106181011	○	○	○	○	×		
		11月15日(水)	106181115	○	○	○	○	×		
		12月4日(水)	106181204	○	○	○	○	×		
		12月25日(水)	106181225	○	○	○	○	×		
		1月25日(金)	106190125	○	○	○	○	×		
		2月15日(金)	106190215	○	○	○	○	×		
	東近江市	7月2日(月)	107180702	○	○	○	○	×	八日市ロイヤルホテル	近江鉄道「八日市」駅よりバス「妙法寺東口」下車
		8月17日(金)	107180817	○	○	○	○	×		
		12月3日(月)	107181203	○	○	○	○	×		
		12月11日(水)	107181211	○	○	○	○	×		
	彦根市	1月23日(水)	107190123	○	○	○	○	×	ひこね市文化プラザ	JR「彦根」駅より湖国バス「文化プラザ口」下車 徒歩4分
		9月21日(金)	128180921	○	○	○	○	×		
		9月28日(金)	128180928	○	○	○	○	×		
		12月5日(水)	128181205	○	○	○	○	×		
守山市	12月12日(水)	128181212	○	○	○	○	×	ひこね市文化プラザ	JR「彦根」駅より湖国バス「文化プラザ口」下車 徒歩4分	
	1月24日(水)	128190124	○	○	○	○	×			
野洲市	2月7日(水)	128190207	○	○	○	○	×	守山市民ホール	近江鉄道バス「守山市民ホール前」下車	
	10月10日(水)	156181010	○	○	○	○	×			
野洲市	8月8日(水)	102180808	○	×	○	○	×	野洲文化小劇場	JR「野洲」駅 南口より徒歩5分	
	11月26日(月)	102181126	○	×	○	○	×			
	11月27日(水)	102181127	○	×	○	○	×			
	1月11日(金)	102190111	○	×	○	○	×			
京都府	中京区	随時(予約制)	201	○	○	○	○	○	(一財)京都工場保健会総合健診センター ※	JR「円町」駅 徒歩5分 地下鉄「西大路御池」駅 徒歩7分
	上京区	9月15日(土)	203180915	○	×	○	○	×	京都社会福祉会館	地下鉄「二条城前」駅 徒歩5分 市バス「二条城前」下車 徒歩3分
		2月6日(水)	203190206	○	×	○	○	×		
	左京区	8月18日(土)	204180818	○	×	○	○	×	アピカルイン京都	叡山電車「修学院」駅 徒歩3分 市バス「松ヶ崎橋」下車 徒歩1分
		2月7日(水)	204190207	○	×	○	○	×		
	下京区	9月18日(水)	256180918	○	○	○	○	×	ホテル日航プリンス京都	地下鉄「四条」駅 5番出口より徒歩約3分 阪急「烏丸」駅 徒歩約5分
		10月18日(水)	256181018	○	○	○	○	×		
	西京区	1月16日(水)	256190116	○	○	○	○	×	京都エミナース	阪急「桂」駅・JR「桂川」駅 阪急「洛西口」駅より市バス・ヤサカバス「境谷大橋」下車
		7月7日(土)	205180707	○	○	○	○	×		
		9月5日(水)	205180905	○	○	○	○	×		
		11月16日(金)	205181116	○	○	○	○	×		
		12月25日(水)	205181225	○	○	○	○	×		
		7月4日(水)	208180704	○	○	○	○	×		
		8月30日(水)	208180830	○	○	○	○	×		
		10月12日(金)	208181012	○	○	○	○	×		
	伏見区	10月26日(金)	208181026	○	○	○	○	×	京都市西文化会館ウエスティ	阪急「上桂」駅 徒歩15分 市バス「千代原口」「平和台町」下車 徒歩6分
		12月5日(水)	208181205	○	○	○	○	×		
		1月7日(水)	208190107	○	○	○	○	×		
		7月23日(月)	207180723	○	○	○	○	×		
	南區	8月6日(月)	207180806	○	○	○	○	×	パルスプラザ(京都府総合見本市会館)	地下鉄・近鉄「竹田」駅 徒歩15分 市バス・京阪バス「パルスプラザ前」下車
		9月27日(水)	207180927	○	○	○	○	×		
		11月15日(水)	207181115	○	○	○	○	×		
		12月17日(月)	207181217	○	○	○	○	×		
	南區	7月5日(水)	251180705	○	○	○	○	×	イオンモール京都桂川店	JR「桂川」駅 連絡デッキ直結 阪急「洛西口」駅 徒歩5分
		7月6日(木)	251180706	○	○	○	○	×		
		9月3日(月)	251180903	○	○	○	○	×		
		9月4日(火)	251180904	○	○	○	○	×		
		10月18日(水)	251181018	○	○	○	○	×		
		11月15日(水)	251181115	○	○	○	○	×		
		11月16日(金)	251181116	○	○	○	○	×		
		11月20日(火)	251181120	○	○	○	○	×		
		11月29日(水)	251181129	○	○	○	○	×		
		12月6日(水)	251181206	○	○	○	○	×		
		12月7日(木)	251181207	○	○	○	○	×		
		1月8日(火)	251190108	○	○	○	○	×		
		1月30日(水)	251190130	○	○	○	○	×		
		1月31日(木)	251190131	○	○	○	○	×		
	2月1日(金)	251190201	○	○	○	○	×			
	綾部市	2月27日(水)	251190227	○	○	○	○	×	綾部市市民センター	JR「綾部」駅 徒歩15分 あやバス「府総合庁舎前」下車 徒歩5分
9月13日(水)		216180913	○	×	○	○	×			
宇治市	11月27日(水)	216181127	○	×	○	○	×	(一財)京都工場保健会宇治健診センター	近鉄「大久保」駅 徒歩15分 京都京阪バス「緑ヶ原」下車	

※ 京都工場保健会総合健診センター(会場コード 201)は器材の都合上、胃部X線検査 ¥10,800 ご負担となります。予めご了承ください。

都道府県	地域	日程	会場コード	乳房		子宮	骨粗しょう症	男性受診可能会場	会場名	交通手段
				超音波	マンモ					
京都府	宇治市	8月5日(日)	202180805	○	○	○	○	×	(一財)京都工場保健会 宇治健診センター	近鉄「大久保」駅 徒歩15分 京都京阪バス「緑ヶ原」下車
		8月19日(日)	202180819	○	○	○	○	×		
		9月2日(日)	202180902	○	○	○	○	×		
		10月7日(日)	202181007	○	○	○	○	×		
		10月21日(日)	202181021	○	○	○	○	×		
		11月18日(日)	202181118	○	○	○	○	×		
		12月16日(日)	202181216	○	○	○	○	×		
		1月13日(日)	202190113	○	○	○	○	×		
		1月20日(日)	202190120	○	○	○	○	×		
		2月3日(日)	202190203	○	○	○	○	×		
		2月17日(日)	202190217	○	○	○	○	×		
		8月10日(金)	209180810	○	○	○	○	×		
	11月22日(木)	209181122	○	○	○	○	×			
	1月9日(木)	209190109	○	○	○	○	×			
	2月21日(木)	209190221	○	○	○	○	×	ガレリアかめおか	JR「亀岡」駅 徒歩20分 コミュニティバス 「ガレリアかめおか」下車	
	10月2日(火)	215181002	○	○	○	○	×			
	11月28日(火)	215181128	○	○	○	○	×			
	12月17日(月)	215181217	○	○	○	○	×			
	1月9日(火)	215190109	○	○	○	○	×	文化パーク城陽	近鉄「寺田」駅 東口より徒歩10分	
	1月10日(水)	215190110	×	×	×	○	○			
	7月19日(木)	210180719	○	○	○	○	×			
	8月17日(金)	210180817	○	○	○	○	×	ホテルロイヤルヒル福知山	JR「福知山」駅よりタクシーで 約10分	
	9月19日(火)	210180919	○	○	○	○	×			
	1月16日(火)	210190116	○	○	○	○	×			
	福知山市	9月14日(金)	248180914	○	○	○	○	×	舞鶴グランドホテル	JR「西舞鶴」駅 徒歩1分
		11月15日(木)	248181115	○	○	○	○	×		
		11月30日(金)	248181130	○	○	○	○	×		
		1月22日(火)	248190122	○	○	○	○	×		
	舞鶴市	2月14日(水)	248190214	○	○	○	○	×	舞鶴市西地区多機能施設	JR「西舞鶴」駅 徒歩10分
		11月16日(金)	240181116	○	○	○	○	×		
		11月29日(木)	240181129	○	○	○	○	×		
	宮津市	1月17日(木)	240190117	○	○	○	○	×	みやづ歴史の館(宮津中央公民館)	京都丹後鉄道「宮津」駅 徒歩8分
		7月28日(土)	245180728	×	×	×	○	○		
	八幡市	11月28日(火)	218181128	○	○	○	○	×	八幡市文化センター	京阪「八幡市」駅より 京阪バス「八幡市役所」下車
		7月28日(土)	211180728	○	○	○	○	×		
		8月27日(月)	211180827	○	○	○	○	×		
		9月25日(火)	211180925	○	○	○	○	×		
		12月14日(金)	211181214	○	○	○	○	×		
		1月7日(月)	211190107	○	○	○	○	×		
		2月8日(金)	211190208	○	○	○	○	×		
		2月15日(金)	211190215	○	○	○	○	×		
	精華町	8月22日(火)	250180822	○	○	○	○	×	けいはんなプラザ	近鉄「新祝園」駅・JR「祝園」駅より バス約10分
		12月26日(火)	250181226	○	○	○	○	×		
		1月30日(火)	250190130	○	○	○	○	×		
	大阪府	住吉区	10月30日(火)	354181030	○	○	○	○	×	住吉大社吉祥殿
11月6日(火)			354181106	○	○	○	○	×		
12月20日(木)			354181220	○	○	○	○	×		
2月12日(火)			354190212	○	○	○	○	×		
中央区		6月27日(火)	353180627	○	○	○	○	×	TWIN21・MIDタワー 20階	地下鉄「大阪ビジネスパーク」駅 徒歩1分 JR・京阪「京橋」駅 徒歩5分
		10月18日(木)	353181018	○	○	○	○	×		
		10月31日(火)	353181031	○	○	○	○	×		
		11月10日(土)	353181110	○	○	○	○	×		
		11月17日(土)	353181117	○	○	○	○	×		
		11月28日(火)	353181128	○	○	○	○	×		
		12月10日(月)	353181210	○	○	○	○	×		
		12月15日(土)	353181215	○	○	○	○	×		
		1月8日(火)	353190108	○	○	○	○	×		
		1月12日(土)	353190112	○	○	○	○	×		
		2月2日(土)	353190202	○	○	○	○	×		
		2月9日(土)	353190209	○	○	○	○	×		
		2月18日(月)	353190218	○	○	○	○	×		
西区		6月16日(土)	349180616	○	○	○	○	×	大阪科学技術センター	地下鉄四つ橋線「本町」駅 徒歩3分 地下鉄御堂筋線「本町」駅 徒歩7分
		9月29日(土)	349180929	○	○	○	○	×		
		11月1日(木)	349181101	○	○	○	○	×		
		11月30日(金)	349181130	○	○	○	○	×		
都島区		1月25日(金)	349190125	○	○	○	○	×	大阪リバーサイドホテル	JR「桜ノ宮」駅 西出口より 徒歩2分
		6月25日(月)	301180625	○	×	○	○	×		
10月24日(火)		301181024	○	×	○	○	×	大阪ガーデンパレス	地下鉄・JR「新大阪」駅 徒歩10分	
1月9日(火)		301190109	○	×	○	○	×			
11月9日(金)		329181109	○	○	○	○	×			
淀川区		11月14日(火)	329181114	○	○	○	○	×	ダイハツ企業年金基金会館	阪急「池田」駅 徒歩10分
	1月28日(月)	329190128	○	○	○	○	×			
	2月22日(金)	329190222	○	○	○	○	×			
池田市	10月6日(土)	342181006	○	○	○	○	×	ダイハツ企業年金基金会館	阪急「池田」駅 徒歩10分	
	10月27日(土)	342181027	○	○	○	○	×			

都道府県	地域	日程	会場コード	乳房		子宮	骨粗しょう症	男性受診可能会場	会場名	交通手段		
				超音波	マンモ							
大阪府	池田市	12月1日(出)	342181201	○	○	○	○	×	ダイハツ企業年金基金会館	阪急「池田」駅 徒歩10分		
		1月12日(出)	342190112	○	○	○	○	×				
	和泉市	2月20日(出)	352190220	○	×	○	○	×	和泉市立人権文化センター	JR「信太山」駅 徒歩5分		
	泉佐野市	2月19日(火)	358190219	○	○	○	○	×	関空ジョイホテル	JR阪和線「白根野」駅 徒歩1分		
	交野市	7月28日(出)	364180728	○	○	○	○	×	いきいきランド交野	JR「河内磐船」駅 徒歩約15分 京阪「交野市」駅 徒歩約20分		
		8月20日(月)	364180820	○	○	○	○	×				
		9月22日(出)	364180922	○	○	○	○	×				
		11月26日(月)	364181126	○	○	○	○	×				
		1月28日(月)	364190128	○	○	○	○	×				
	門真市	7月7日(出)	356180707	○	○	○	○	×	守口門真商工会館	京阪「門真市」駅 徒歩7分		
		9月11日(火)	356180911	○	○	○	○	×				
		11月8日(木)	356181108	○	○	○	○	×				
		12月11日(火)	356181211	○	○	○	○	×				
	河内長野市	7月25日(火)	369180725	○	○	○	○	×	河内長野市立文化会館「ラブリーホール」	南海「河内長野」駅 徒歩7分		
	岸和田市	9月25日(火)	334180925	○	○	○	○	×	岸和田市立浪切ホール	南海「岸和田」駅 徒歩10分		
		10月5日(金)	334181005	○	○	○	○	×				
		11月21日(火)	334181121	○	○	○	○	×				
		1月29日(火)	334190129	○	○	○	○	×				
		2月25日(月)	334190225	○	○	○	○	×				
	堺市	7月3日(火)	327180703	○	○	○	○	×	堺市産業振興センター	南海「中百舌鳥」駅 徒歩5分 地下鉄「なかもず」駅 徒歩3分		
		8月7日(火)	327180807	○	○	○	○	×				
		8月21日(火)	327180821	○	○	○	○	×				
		8月28日(火)	327180828	○	○	○	○	×				
		9月11日(火)	327180911	○	○	○	○	×				
		9月26日(火)	327180926	○	○	○	○	×				
		10月2日(火)	327181002	○	○	○	○	×				
		10月16日(火)	327181016	○	○	○	○	×				
		10月23日(火)	327181023	○	○	○	○	×				
		11月20日(火)	327181120	○	○	○	○	×				
		12月17日(月)	327181217	○	○	○	○	×				
		12月18日(火)	327181218	○	○	○	○	×				
		1月15日(火)	327190115	○	○	○	○	×				
		1月29日(火)	327190129	○	○	○	○	×				
		2月5日(火)	327190205	○	○	○	○	×				
		2月26日(火)	327190226	○	○	○	○	×				
		7月17日(火)	355180717	○	○	○	○	×			ホテル・アゴーラ リージェンシー堺	南海「堺」駅 西口に直結
		9月18日(火)	355180918	○	○	○	○	×				
		10月10日(火)	355181010	○	○	○	○	×				
		11月16日(金)	355181116	○	○	○	○	×				
	12月5日(火)	355181205	○	○	○	○	×					
	12月26日(火)	355181226	○	○	○	○	×					
	大東市	2月19日(火)	355190219	○	○	○	○	×	大東市民会館	JR「住道」駅 徒歩10分		
		12月4日(火)	366181204	○	○	○	○	×				
	高槻市	12月14日(金)	366181214	○	○	○	○	×	アンシェルデ・マリアーヂュ	JR「高槻」駅 徒歩10分 阪急「高槻市」駅 徒歩15分		
		7月27日(金)	306180727	○	○	○	○	×				
		8月17日(金)	306180817	○	○	○	○	×				
		8月28日(火)	306180828	○	○	○	○	×				
		9月7日(金)	306180907	○	○	○	○	×				
		9月10日(月)	306180910	○	○	○	○	×				
		9月21日(金)	306180921	○	○	○	○	×				
10月11日(木)		306181011	○	○	○	○	×					
10月19日(金)		306181019	○	○	○	○	×					
11月1日(木)		306181101	○	○	○	○	×					
11月5日(月)		306181105	○	○	○	○	×					
11月14日(火)		306181114	○	○	○	○	×					
11月27日(火)		306181127	○	○	○	○	×					
12月10日(月)		306181210	○	○	○	○	×					
12月19日(火)		306181219	×	×	×	○	○					
★12月21日(金)		306181221	○	○	○	○	×					
1月15日(火)		306190115	○	○	○	○	×					
2月1日(金)		306190201	○	○	○	○	×					
2月13日(火)		306190213	○	○	○	○	×					
2月14日(水)		306190214	○	○	○	○	×					
豊中市	7月4日(火)	330180704	○	○	○	○	×	千里阪急ホテル	地下鉄・大阪モノレール 「千里中央」駅下車すぐ			
	7月9日(月)	330180709	○	○	○	○	×					
	7月30日(月)	330180730	○	○	○	○	×					
	7月31日(火)	330180731	○	○	○	○	×					
	8月6日(月)	330180806	○	○	○	○	×					
	8月10日(金)	330180810	○	○	○	○	×					
	8月20日(月)	330180820	○	○	○	○	×					
	8月30日(木)	330180830	○	○	○	○	×					
	9月13日(木)	330180913	○	○	○	○	×					
	9月19日(火)	330180919	○	○	○	○	×					

★託児あり

都道府県	地域	日程	会場コード	乳房		子宮	骨粗しょう症	男性受診可能会場	会場名	交通手段
				超音波	マンモ					
大阪府	豊中市	10月4日(木)	330181004	○	○	○	○	×	千里阪急ホテル	地下鉄・大阪モノレール 「千里中央」駅下車すぐ
		10月19日(金)	330181019	○	○	○	○	×		
		10月29日(月)	330181029	○	○	○	○	×		
		11月6日(火)	330181106	○	○	○	○	×		
		11月9日(金)	330181109	○	○	○	○	×		
		11月12日(月)	330181112	○	○	○	○	×		
		11月19日(月)	330181119	○	○	○	○	×		
		11月21日(水)	330181121	○	○	○	○	×		
		12月3日(月)	330181203	○	○	○	○	×		
		12月25日(火)	330181225	○	○	○	○	×		
		1月11日(金)	330190111	○	○	○	○	×		
		1月16日(水)	330190116	×	×	×	○	○		
		1月18日(金)	330190118	○	○	○	○	×		
		1月29日(火)	330190129	○	○	○	○	×		
		1月30日(水)	330190130	○	○	○	○	×		
		2月7日(木)	330190207	○	○	○	○	×		
		2月12日(火)	330190212	○	○	○	○	×		
	2月25日(月)	330190225	○	○	○	○	×			
	富田林市	9月15日(土)	344180915	○	×	○	○	×	富田林市市民会館	近鉄「喜志」駅より南へ徒歩7分
		2月4日(月)	344190204	○	×	○	○	×		
	寝屋川市	7月26日(水)	359180726	○	○	○	○	×	シティホテル ニューコマンダー	京阪「寝屋川市」駅 徒歩6分
		9月28日(金)	359180928	○	○	○	○	×		
		10月25日(木)	359181025	○	○	○	○	×		
		11月27日(火)	359181127	○	○	○	○	×		
		2月4日(月)	359190204	○	○	○	○	×		
		8月18日(土)	307180818	○	○	○	○	×		
		11月7日(水)	307181107	○	○	○	○	×		
		12月6日(木)	307181206	○	○	○	○	×		
	寝屋川市	1月10日(木)	307190110	○	○	○	○	×	寝屋川市立市民会館	京阪「寝屋川市」駅 徒歩15分 京阪バス「市民会館前」下車
		2月20日(水)	307190220	○	○	○	○	×		
		7月23日(月)	367180723	○	○	○	○	×		
	羽曳野市	8月27日(月)	309180827	○	○	○	○	×	羽曳野市立生活文化 情報センターLICはびきの	近鉄「古市」駅 徒歩10分
		10月9日(火)	309181009	○	○	○	○	×		
	東大阪市	12月7日(金)	309181207	○	○	○	○	×	ベルクラシック大阪	JR・近鉄「河内永和」駅 徒歩10分 近鉄「河内小阪」駅 徒歩10分
		2月7日(木)	309190207	○	○	○	○	×		
		7月19日(水)	308180719	○	○	○	○	×		
		8月4日(土)	308180804	○	○	○	○	×		
	枚方市	8月9日(木)	308180809	○	○	○	○	×	枚方市市民会館	京阪「枚方市」駅 徒歩3分
		8月25日(土)	308180825	○	○	○	○	×		
		8月30日(木)	308180830	○	○	○	○	×		
		9月1日(土)	308180901	○	○	○	○	×		
		9月4日(火)	308180904	○	○	○	○	×		
		12月19日(水)	308181219	○	○	○	○	×		
		12月25日(火)	308181225	○	○	○	○	×		
		1月15日(火)	308190115	×	×	×	○	○		
		2月6日(水)	308190206	○	○	○	○	×		
		2月20日(水)	308190220	○	○	○	○	×		
藤井寺市		7月24日(火)	368180724	○	○	○	○	×		
八尾市	8月4日(土)	310180804	○	○	○	○	×	八尾市立総合体育館	近鉄「河内山本」駅 徒歩15分 近鉄バス「青山町」下車 徒歩5分	
	11月24日(土)	310181124	○	○	○	○	×			
	12月10日(月)	310181210	○	○	○	○	×			
	1月18日(金)	310190118	○	○	○	○	×			
	2月22日(金)	310190222	○	○	○	○	×			
島本町	9月12日(水)	312180912	○	×	○	○	×	島本町ふれあいセンター	JR「島本」駅 徒歩7分 阪急「水無瀬」駅 徒歩10分	
	1月31日(木)	312190131	○	×	○	○	×			
兵庫県	須磨区	10月6日(土)	466181006	○	○	○	○	×	シーパル須磨	JR「須磨海浜公園」駅 徒歩8分
		2月16日(土)	466190216	○	○	○	○	×		
	垂水区	7月27日(金)	453180727	○	○	○	○	×	シーサイドホテル舞子ビラ神戸	JR「舞子」駅 徒歩7分 山陽「舞子公園」駅 徒歩7分
		8月7日(火)	453180807	○	○	○	○	×		
		9月10日(月)	453180910	○	○	○	○	×		
		10月16日(火)	453181016	○	○	○	○	×		
		10月17日(水)	453181017	○	○	○	○	×		
		12月5日(水)	453181205	○	○	○	○	×		
		12月21日(金)	453181221	○	○	○	○	×		
		2月6日(水)	453190206	○	○	○	○	×		
		2月7日(木)	453190207	○	○	○	○	×		
		2月13日(水)	453190213	○	○	○	○	×		
	★2月14日(木)	453190214	○	○	○	○	×			
	中央区	随時 (予約制)	401	○	○	○	○	○	(一財)京都工場保健会 神戸健診クリニック ※	JR・阪神「元町」駅 徒歩3分
		10月3日(水)	467181003	○	○	○	○	×	神戸メリケンパーク オリエンタルホテル	JR・阪神「元町」駅 徒歩約15分

★託児あり ※ 神戸健診クリニック(会場コード401)は器材の都合上、胃部X線検査 ¥10,800 ご負担となります。予めご了承ください。

都道府県	地域	日程	会場コード	乳房		子宮	骨粗しょう症	男性受診可能会場	会場名	交通手段
				超音波	マンモ					
兵庫県	中央区	11月7日(火)	467181107	○	○	○	○	×	神戸メリケンパーク	JR・阪神「元町」駅 徒歩約15分
		12月4日(火)	467181204	○	○	○	○	×	オリエンタルホテル	
		8月27日(月)	402180827	○	×	○	○	×	ベルクラシック神戸	
	西区	7月9日(月)	403180709	○	○	○	○	×	兵庫建設会館	地下鉄「西神中央」駅 徒歩5分
		7月23日(月)	403180723	○	○	○	○	×		
		7月26日(火)	403180726	○	○	○	○	×		
		7月30日(月)	403180730	○	○	○	○	×		
		8月6日(月)	403180806	○	○	○	○	×		
		10月11日(火)	403181011	○	○	○	○	×		
		10月29日(月)	403181029	○	○	○	○	×		
		11月6日(火)	403181106	○	○	○	○	×		
		11月20日(火)	403181120	○	○	○	○	×		
		12月17日(月)	403181217	○	○	○	○	×		
		1月7日(月)	403190107	○	○	○	○	×		
	2月4日(月)	403190204	○	○	○	○	×			
	東灘区	8月28日(火)	456180828	○	×	○	○	×	神戸ファッションマート	六甲ライナー「アイランドセンター」駅より通路にて直結
	相生市	1月17日(火)	469190117	○	○	○	○	×	相生ステーションホテル アネックス	JR「相生」駅 徒歩2分
	明石市	7月24日(火)	470180724	○	○	○	○	×	明石市 南二見会館	山陽電車「東二見」駅 徒歩15分
		10月24日(火)	470181024	○	○	○	○	×		
		2月8日(金)	428190208	○	○	○	○	×	明石市民会館	JR「明石」駅南へ徒歩15分
		7月4日(火)	414180704	○	○	○	○	×	明石市立産業交流センター	JR「大久保」駅南口徒歩2分
		7月10日(火)	414180710	○	○	○	○	×		
		8月8日(火)	414180808	○	○	○	○	×		
		8月23日(火)	414180823	○	○	○	○	×		
		9月4日(火)	414180904	○	○	○	○	×		
		10月31日(火)	414181031	○	○	○	○	×		
		1月9日(火)	414190109	○	○	○	○	×		
		1月11日(金)	414190111	×	×	×	○	○		
		1月25日(金)	414190125	○	○	○	○	×		
		2月20日(火)	414190220	○	○	○	○	×		
	赤穂市	10月30日(火)	435181030	○	○	○	○	×	赤穂ロイヤルホテル	JR「播州赤穂」駅 徒歩15分
		1月16日(火)	435190116	○	○	○	○	×		
	尼崎市	7月6日(金)	406180706	○	○	○	○	×	ホテルヴィスキオ尼崎 (旧ホップインアミング)	JR「尼崎」駅より直通(歩道橋)
		7月9日(月)	406180709	○	○	○	○	×		
		7月20日(金)	406180720	○	○	○	○	×		
		7月25日(火)	406180725	○	○	○	○	×		
		8月20日(月)	406180820	○	○	○	○	×		
		8月24日(金)	406180824	○	○	○	○	×		
		8月31日(金)	406180831	○	○	○	○	×		
		9月14日(金)	406180914	○	○	○	○	×		
		9月29日(土)	406180929	○	○	○	○	×		
		10月5日(金)	406181005	○	○	○	○	×		
		10月22日(月)	406181022	○	○	○	○	×		
		11月2日(金)	406181102	○	○	○	○	×		
		11月9日(金)	406181109	○	○	○	○	×		
		12月3日(月)	406181203	○	○	○	○	×		
		12月26日(火)	406181226	×	×	×	○	○		
		1月21日(月)	406190121	○	○	○	○	×		
		2月15日(金)	406190215	○	○	○	○	×		
	2月25日(月)	406190225	○	○	○	○	×			
伊丹市	7月7日(土)	409180707	○	○	○	○	×	伊丹シティホテル	JR・阪急「伊丹」駅 徒歩5分	
	8月24日(金)	409180824	○	○	○	○	×			
	9月26日(火)	409180926	○	○	○	○	×			
	11月21日(火)	409181121	○	○	○	○	×			
	11月22日(水)	409181122	○	○	○	○	×			
	12月21日(金)	409181221	○	○	○	○	×			
	1月9日(火)	409190109	○	○	○	○	×			
2月18日(月)	409190218	○	○	○	○	×				
小野市	1月18日(金)	464190118	○	○	○	○	×	小野市うるおい交流館エクラ	JR「市場」駅より、バスで約14分 神戸電鉄「小野」駅よりバスで約7分	
加古川市	8月3日(金)	415180803	○	○	○	○	×	加古川市民会館	JR「加古川」駅 徒歩15分 バス5系統「市役所前」下車	
	8月9日(木)	415180809	○	○	○	○	×			
	8月29日(火)	415180829	○	○	○	○	×			
	9月20日(火)	415180920	○	○	○	○	×			
	10月3日(火)	415181003	○	○	○	○	×			
	10月18日(水)	415181018	○	○	○	○	×			
	11月1日(木)	415181101	○	○	○	○	×			
	12月19日(火)	415181219	○	○	○	○	×			
	12月26日(火)	415181226	○	○	○	○	×			
2月5日(火)	415190205	○	○	○	○	×				
2月15日(金)	415190215	○	○	○	○	×				

都道府県	地域	日程	会場コード	乳房		子宮	骨粗しょう症	男性受診可能会場	会場名	交通手段
				超音波	マンモ					
兵庫県	川西市	7月30日(月)	411180730	○	○	○	○	×	川西市文化会館	能勢電鉄「滝山」駅 徒歩7分 阪急「川西能勢口」駅より 阪急バス「丸の内」下車
		8月27日(月)	411180827	○	○	○	○	×		
		10月1日(月)	411181001	○	○	○	○	×		
		11月19日(月)	411181119	○	○	○	○	×		
		12月3日(月)	411181203	○	○	○	○	×		
	1月21日(月)	411190121	○	○	○	○	×	三田ホテル	神戸電鉄「ウッディタウン中央」駅 徒歩1分	
	7月2日(月)	460180702	○	○	○	○	×			
	7月31日(火)	460180731	○	○	○	○	×			
	8月10日(火)	460180810	○	○	○	○	×			
	8月30日(火)	460180830	○	○	○	○	×			
	9月28日(金)	460180928	○	○	○	○	×			
	10月1日(月)	460181001	○	○	○	○	×			
	11月8日(火)	460181108	○	○	○	○	×			
	11月13日(火)	460181113	○	○	○	○	×			
	12月6日(火)	460181206	○	○	○	○	×			
	12月12日(火)	460181212	○	○	○	○	×			
	12月14日(金)	460181214	○	○	○	○	×			
	12月18日(火)	460181218	×	×	×	○	○			
	1月21日(月)	460190121	○	○	○	○	×			
	1月30日(火)	460190130	×	×	×	○	○			
	1月31日(火)	460190131	○	○	○	○	×			
	2月18日(月)	460190218	○	○	○	○	×			
	2月28日(火)	460190228	○	○	○	○	×	エクスプレッソ淡路島	洲本高速バスセンターより 車で約10分	
	9月11日(火)	471180911	○	○	○	○	×			
	高砂市	7月6日(金)	461180706	○	○	○	○	×	高砂市文化保健センター	山陽電鉄「高砂」駅 徒歩約5分
		8月22日(火)	461180822	○	○	○	○	×		
		1月24日(火)	461190124	○	○	○	○	×		
		1月29日(火)	461190129	○	○	○	○	×		
	宝塚市	7月17日(火)	410180717	○	○	○	○	×	宝塚ホテル	阪急「宝塚南口」駅 徒歩1分
		7月25日(火)	410180725	○	○	○	○	×		
		8月21日(火)	410180821	○	○	○	○	×		
		8月29日(火)	410180829	○	○	○	○	×		
		9月6日(火)	410180906	○	○	○	○	×		
		9月18日(火)	410180918	○	○	○	○	×		
		10月9日(火)	410181009	○	○	○	○	×		
		10月15日(月)	410181015	○	○	○	○	×		
		10月26日(金)	410181026	○	○	○	○	×		
		11月19日(月)	410181119	○	○	○	○	×		
		11月22日(木)	410181122	○	○	○	○	×		
		11月28日(火)	410181128	○	○	○	○	×		
		12月7日(金)	410181207	○	○	○	○	×		
		12月10日(月)	410181210	○	○	○	○	×		
		12月17日(月)	410181217	×	×	×	○	○		
		12月25日(火)	410181225	○	○	○	○	×		
		★1月8日(火)	410190108	○	○	○	○	×		
		2月4日(月)	410190204	○	○	○	○	×		
	2月6日(火)	410190206	○	○	○	○	×			
	2月12日(火)	410190212	○	○	○	○	×			
	2月13日(火)	410190213	○	○	○	○	×	たつの市青少年館	JR姫神線「本電野」駅 徒歩20分	
	7月3日(火)	472180703	○	○	○	○	×			
11月27日(火)	472181127	○	○	○	○	×				
1月22日(火)	472190122	×	×	×	○	○				
1月23日(火)	472190123	○	○	○	○	×	但馬地域地場産業振興センター	JR「豊岡」駅よりバス 「豊田町」下車 徒歩3分		
10月12日(金)	473181012	○	○	○	○	×				
西宮市	6月16日(土)	447180616	○	○	○	○	×	酒蔵通り煉瓦館	JR「西宮」駅 南へ徒歩15分 阪神「西宮」駅 南東へ徒歩15分 阪神・阪急「今津」駅 南西へ 徒歩15分	
	7月21日(土)	447180721	○	○	○	○	×			
	8月4日(土)	447180804	○	○	○	○	×			
	8月25日(土)	447180825	○	○	○	○	×			
	9月1日(土)	447180901	○	○	○	○	×			
	10月20日(土)	447181020	○	○	○	○	×			
	11月10日(土)	447181110	○	○	○	○	×			
	11月24日(土)	447181124	○	○	○	○	×			
	1月12日(土)	447190112	○	○	○	○	×			
	2月2日(土)	447190202	○	○	○	○	×			
	2月9日(土)	447190209	○	○	○	○	×			
2月16日(土)	447190216	○	○	○	○	×	ザ・ロイヤルクラシック姫路	JR「姫路」駅下車 南中央口より 徒歩16分 JR「東姫路」駅下車 徒歩10分		
9月3日(月)	413180903	○	○	○	○	×				
10月19日(金)	413181019	○	○	○	○	×				
10月25日(木)	413181025	○	○	○	○	×				
11月5日(月)	413181105	○	○	○	○	×				
11月29日(木)	413181129	○	○	○	○	×				
11月30日(金)	413181130	○	○	○	○	×				

★託児あり

都道府県	地域	日程	会場コード	乳房		子宮	骨粗しょう症	男性受診可能会場	会場名	交通手段		
				超音波	マンモ							
兵庫県	姫路市	12月18日(火)	413181218	○	○	○	○	×	ザ・ロイヤルクラシック姫路	JR「姫路」駅下車 南中央口より 徒歩16分 JR「東姫路」駅下車 徒歩10分		
		12月20日(木)	413181220	○	○	○	○	×				
		1月10日(木)	413190110	○	○	○	○	×				
		1月15日(火)	413190115	○	○	○	○	×				
		1月21日(月)	413190121	×	×	×	○	○				
		1月31日(木)	413190131	○	○	○	○	×				
		2月1日(金)	413190201	○	○	○	○	×				
		2月12日(火)	413190212	○	○	○	○	×				
	2月19日(火)	413190219	○	○	○	○	×					
	三木市	1月28日(月)	442190128	○	×	○	○	×	三木市文化会館	神戸電鉄「恵比須」駅下車 徒歩約15分		
	猪名川町	1月31日(木)	458190131	×	×	×	○	○	文化体育館イナホール	能勢電鉄「日生中央」駅より 阪急バス「パークタウン中央イナ ホール前」下車		
		2月26日(火)	458190226	○	○	○	○	×				
稲美町	11月26日(月)	468181126	○	○	○	○	×	稲美町文化会館コスモホール	JR「土山」駅より 神姫バス「六甲バター北」徒歩15分			
福崎町	10月2日(火)	416181002	○	○	○	○	×	福崎町エルデホール	JR播但線「福崎」駅 徒歩5分			
	12月11日(火)	416181211	○	○	○	○	×					
奈良県	生駒市	10月31日(水)	511181031	○	○	○	○	×	北コミュニティセンターISTA はばたき	近鉄「白庭台」駅 南東へ 徒歩約8分 近鉄「学研北生駒」駅 南へ 徒歩約10分		
		1月23日(水)	511190123	○	○	○	○	×				
		10月3日(水)	507181003	○	○	○	○	×				
		1月25日(金)	507190125	○	○	○	○	×				
	香芝市	2月8日(金)	508190208	○	×	○	○	×	香芝市ふたかみ文化センター	近鉄「下田」駅 西へ徒歩8分 JR「香芝」駅 西へ徒歩12分		
	橿原市	6月29日(金)	502180629	○	○	○	○	×	橿原ロイヤルホテル	近鉄「橿原神宮前」駅 徒歩1分		
		7月18日(水)	502180718	○	○	○	○	×				
		8月31日(金)	502180831	○	○	○	○	×				
		9月3日(月)	502180903	○	○	○	○	×				
		12月20日(木)	502181220	○	○	○	○	×				
		1月15日(火)	502190115	○	○	○	○	×				
		1月16日(水)	502190116	○	○	○	○	×				
		2月4日(月)	502190204	○	○	○	○	×				
	2月21日(木)	502190221	○	○	○	○	×					
	葛城市	11月26日(月)	514181126	○	○	○	○	×	かつらぎの森	南阪奈道路「葛城IC」より 車で約5分		
	桜井市	12月15日(土)	510181215	○	○	○	○	×	桜井市民会館	JR・近鉄「桜井」駅 徒歩10分		
	天理市	7月10日(火)	512180710	○	○	○	○	×	奈良プラザホテル	西名阪自動車道「郡山IC」より 車で約5分		
		1月10日(木)	512190110	○	○	○	○	×				
	奈良市	6月28日(木)	501180628	○	○	○	○	×	奈良ロイヤルホテル	近鉄「新大宮」駅 徒歩10分		
		8月8日(水)	501180808	○	○	○	○	×				
		8月29日(水)	501180829	○	○	○	○	×				
		9月25日(火)	501180925	○	○	○	○	×				
10月29日(月)		501181029	○	○	○	○	×					
11月5日(月)		501181105	○	○	○	○	×					
11月7日(水)		501181107	○	○	○	○	×					
11月12日(月)		501181112	○	○	○	○	×					
12月12日(水)		501181212	○	○	○	○	×					
1月28日(月)		501190128	○	○	○	○	×					
2月5日(火)		501190205	○	○	○	○	×					
2月6日(水)		501190206	×	×	×	○	○					
大和郡山市		10月22日(月)	509181022	○	○	○	○	×			やまと郡山城ホール	近鉄「近鉄郡山」駅 徒歩7分
		11月20日(火)	509181120	○	○	○	○	×				
大和高田市	12月26日(水)	513181226	○	○	○	○	×	さざんかホール	JR和歌山線「高田」駅 徒歩4分			
斑鳩町	8月23日(木)	515180823	○	○	○	○	×	いかるがホール	JR「法隆寺」駅 徒歩9分			
和歌山県	和歌山市	9月12日(水)	601180912	○	○	○	○	×	ダイワロイネットホテル和歌山	南海「和歌山市」駅 徒歩8分		
		10月25日(木)	601181025	○	○	○	○	×				
		11月21日(水)	601181121	○	○	○	○	×				
		12月4日(火)	601181204	○	○	○	○	×				
		12月11日(火)	601181211	○	○	○	○	×				
		1月22日(火)	601190122	○	○	○	○	×				
		2月8日(金)	601190208	○	○	○	○	×				

〈備考〉○：実施可能 ×：実施不可

実施医療機関：一般財団法人 淳風会 健康管理センター

●中国・四国地区

(税込み)

基本	胸部	胃部		眼底(両)	乳房		子宮	腹部	骨
		X線	ペプシ・ピロリ		超音波	マンモ			
¥7,479	¥1,836	¥8,640	¥3,780	¥972	¥4,320	¥3,240	¥4,320	¥4,860	¥2,700

都道府県	地域	日程	会場コード	乳房		子宮	骨粗しょう症	男性受診可能会場	会場名	交通手段		
				超音波	マンモ							
鳥取県	鳥取市	11月1日(木)	310020001	○	○	○	○	○	(公財)鳥取県保健事業団	JR「鳥取」駅 徒歩5分		
		11月8日(木)	310020002	○	○	○	○	○				
		11月15日(木)	310020003	○	○	○	○	○				
島根県	松江市	12月13日(木)	320040001	○	○	○	○	○	島根県民会館	JR「松江」駅 徒歩20分		
岡山県	岡山市	1月21日(月)	330040001	○	○	○	○	○	(一財)淳風会 健康管理センター	JR「岡山」駅 徒歩15分		
		1月22日(火)	330040002	○	○	○	○	○				
		1月23日(水)	330040003	○	○	○	○	○				
		1月24日(木)	330040004	○	○	○	○	○				
		1月25日(金)	330040005	○	○	○	○	○				
		1月28日(月)	330040006	○	○	○	○	○				
		1月29日(火)	330040007	○	○	○	○	○				
		1月30日(水)	330040008	○	○	○	○	○				
		1月31日(木)	330040009	○	○	○	○	○				
		2月1日(金)	330040010	○	○	○	○	○				
		2月4日(月)	330040011	○	○	○	○	○				
		2月5日(火)	330040012	○	○	○	○	○				
		2月6日(水)	330040013	○	○	○	○	○				
		2月7日(木)	330040014	○	○	○	○	○				
		2月8日(金)	330040015	○	○	○	○	○				
	倉敷市	9月27日(木)	330060001	○	○	○	○	○	水島愛あいサロン (環境交流スクエア)	水島臨海鉄道「水島」駅 徒歩2分		
	津山市	8月6日(月)	330080001	○	○	○	○	○	津山商工会議所	JR「津山」駅 車で5分		
広島県	呉市	8月2日(木)	340140001	○	○	○	○	○	広オークアリーナ	JR「広島」駅 徒歩6分		
		8月31日(金)	340140002	○	○	○	○	○				
		11月2日(金)	340140003	○	○	○	○	○				
	廿日市市	8月10日(金)	340090001	○	○	○	○	○	安芸グランドホテル	JR「宮島口」駅 徒歩5分		
		12月20日(木)	340090002	○	○	○	○	○				
	東広島市	7月26日(木)	340200001	○	○	○	○	○	東広島運動公園	JR「西条」駅よりJRバス 「呉駅・広・国際大学行き」で 「三升原」下車 徒歩5分		
	広島市	7月27日(金)	340110001	○	○	○	○	○	広島ダイヤモンドホテル	バス「西税務署入口」 徒歩5分		
		8月3日(金)	340110002	○	○	○	○	○				
		11月1日(木)	340110003	○	○	○	○	○				
		12月10日(月)	340110004	○	○	○	○	○				
		1月18日(金)	340110005	○	○	○	○	○				
		1月31日(木)	340110006	○	○	○	○	○				
		8月9日(木)	340170001	○	○	○	○	○			広島県立広島産業会館	JR「広島」駅より路面電車 「南区役所前」下車
		9月29日(土)	340170002	○	○	○	○	○				
		11月19日(月)	340170003	○	○	○	○	○				
12月21日(金)		340170004	○	○	○	○	○					
1月17日(木)	340170005	○	○	○	○	○						
福山市	7月25日(水)	340190001	○	○	○	○	○	みやび	JR「福山」駅 車10分			
	9月28日(金)	340190002	○	○	○	○	○					
	10月31日(木)	340190003	○	○	○	○	○					
	1月30日(水)	340190004	○	○	○	○	○					
三原市	8月30日(木)	340100001	○	○	○	○	○	三原リージョンプラザ	JR「三原」駅 徒歩10分			
徳島県	徳島市	1月10日(木)	360010001	○	○	○	○	○	徳島グランヴィリオホテル	JR「徳島」駅 徒歩20分		
香川県	高松市	7月30日(月)	370020001	○	○	○	○	○	サンメッセ香川	JR「高松」駅 車20分		
		8月27日(月)	370020002	○	○	○	○	○				
		11月26日(月)	370020003	○	○	○	○	○				
	1月28日(月)	370020004	○	○	○	○	○	オークラホテル丸亀	JR「丸亀」駅 車10分			
	8月22日(水)	370010001	○	○	○	○	○					
	11月29日(木)	370010002	○	○	○	○	○					
愛媛県	伊予市	12月17日(木)	370010003	○	○	○	○	○	ウエルピア伊予	伊予鉄「古泉」駅 徒歩11分		
		8月24日(金)	380030001	○	○	○	○	○				
	松山市	11月30日(金)	380030002	○	○	○	○	○	ひめぎんホール	JR「松山」駅より伊予鉄市内電車 (道後温泉行)15分		
		8月23日(木)	380040001	○	○	○	○	○				
		12月5日(水)	380040002	○	○	○	○	○				
12月19日(水)	380040003	○	○	○	○	○						
1月24日(木)	380040004	○	○	○	○	○						
高知県	高知市	1月23日(水)	390010001	○	○	○	○	○	高知ざばさんセンター	JR「高知」駅 車10分		

〈備考〉○：実施可能 ×：実施不可

●九州・沖縄地区（一部の中国地区含む）

実施医療機関：公益財団法人 福岡労働衛生研究所

(税込み)

基本	胸部	胃部		眼底(両)	乳房		子宮	腹部	骨
		X線	ペプシ・ピロリ		超音波	マンモ			
¥7,479	¥1,836	¥3,888	¥4,320	¥972	¥4,320	¥4,320	¥3,780	¥4,860	¥2,565

都道府県	地域	日程	会場コード	乳房		子宮	骨粗しょう症	男性受診可能会場	会場名	交通手段		
				超音波	マンモ							
山口県	岩国市	8月30日(木)	350090001	○	○	○	○	○	リビエール	「岩国」駅 徒歩10分		
		12月12日(水)	350090002	○	○	○	○	○				
	宇部市	11月15日(木)	350120001	○	○	○	○	○	労衛研宇部センター	「居能」駅 徒歩13分		
		12月20日(木)	350120002	○	○	○	○	○				
	下関市	1月17日(木)	350060001	○	○	○	○	○	下関市民会館	「下関」駅 徒歩5分		
山口市	1月15日(火)	350040001	○	○	○	○	○	山口市民会館	「山口」駅 徒歩15分			
福岡県	飯塚市	8月9日(木)	400290001	○	○	○	○	○	野上プレジデントホテル	「新飯塚」駅 徒歩5分		
		糸島市	8月8日(水)	400340001	○	○	○	○	○	プラザ寿苑	「波多江」駅 徒歩10分	
	大野城市	9月4日(火)	400340002	○	○	○	○	○				
		8月10日(金)	400370001	○	○	○	○	○	ロイヤルチェスター福岡	「春日」駅 徒歩約15分、 西鉄「春日原」駅 徒歩約10分		
	北九州市	10月3日(水)	400370002	○	○	○	○	○				
		8月3日(金)	400150001	○	○	○	○	○	アルモニーサンク	「小倉」駅 車10分		
	8月28日(火)	400150002	○	○	○	○	○					
	12月18日(火)	400150003	○	○	○	○	○					
	1月25日(金)	400150004	○	○	○	○	○					
	北九州市	8月2日(木)	400140001	○	○	○	○	○	北九州ハイツ	「黒崎」駅 バス15分		
		9月21日(金)	400140002	○	○	○	○	○				
		10月26日(金)	400140003	○	○	○	○	○				
		11月29日(木)	400140004	○	○	○	○	○				
		1月11日(金)	400140005	○	○	○	○	○				
	久留米市	1月23日(水)	400140006	○	○	○	○	○	ホテルマリタール創生久留米	鹿児島本線「久留米」駅 車約5分		
		8月6日(月)	400320001	○	○	○	○	○				
		9月15日(出)	400330001	○	○	○	○	○				
		10月6日(出)	400330002	○	○	○	○	○			久留米ビジネスプラザ	西鉄「宮の陣」駅 徒歩10分
		11月17日(出)	400330003	○	○	○	○	○				
	太宰府市	1月10日(木)	400330004	○	○	○	○	○	太宰府市総合体育館(とびうめアリーナ)	西鉄「都府楼前」駅 徒歩10分、 「水城」駅 徒歩15分		
		10月4日(木)	400360001	○	○	○	○	○				
	筑紫野市	1月8日(火)	400360002	○	○	○	○	○	筑紫野市文化会館	「二日市」駅 徒歩15分		
		8月20日(月)	400220001	○	○	○	○	○				
	直方市	11月21日(水)	400220002	○	○	○	○	○	ユメニティのおがた	「直方」駅 徒歩3分		
		12月19日(水)	400220003	○	○	○	○	○				
	福岡市	福岡市	11月17日(出)	400160001	○	○	○	○	○	イオンモール香椎浜	「香椎」駅 徒歩20分	
			8月24日(金)	400040001	○	○	○	○	○			
			9月28日(金)	400040002	○	○	○	○	○			
			11月16日(金)	400040003	○	○	○	○	○			
		福岡市	12月26日(水)	400040004	○	○	○	○	○	ヒルトン福岡シーホーク	地下鉄「唐人町」駅 徒歩15分	
			1月9日(水)	400040005	○	○	○	○	○			
			8月22日(水)	400050001	○	○	○	○	○			
			9月3日(月)	400050002	○	○	○	○	○			
		福岡市	11月26日(月)	400050003	○	○	○	○	○	福岡サンパレス	地下鉄「呉服町」駅 徒歩15分	
			12月10日(月)	400050004	○	○	○	○	○			
1月29日(火)			400050005	○	○	○	○	○				
8月23日(木)			400130001	○	○	○	○	○				
福岡市		11月22日(木)	400130002	○	○	○	○	○	福岡労働研健診センター	西鉄「平尾」駅 徒歩10分		
		1月18日(金)	400130003	○	○	○	○	○				
		9月1日(出)	400200001	○	○	○	○	○				
		10月21日(日)	400200002	○	○	○	○	○				
		12月21日(金)	400200003	○	○	○	○	○				
		1月11日(金)	400200004	○	○	○	○	○				
		1月18日(金)	400200005	○	○	○	○	○				
		1月21日(月)	400200006	○	○	○	○	○				
	8月5日(日)	400280001	○	○	○	○	○					
	8月7日(火)	400280002	○	○	○	○	○					
	8月21日(火)	400280003	○	○	○	○	○					
	9月2日(日)	400280004	○	○	○	○	○					
9月4日(火)	400280005	○	○	○	○	○						
9月18日(火)	400280006	○	○	○	○	○						
10月7日(日)	400280007	○	○	○	○	○						
10月9日(火)	400280008	○	○	○	○	○						
10月23日(火)	400280009	○	○	○	○	○						
11月4日(日)	400280010	○	○	○	○	○						
11月6日(火)	400280011	○	○	○	○	○						
11月20日(火)	400280012	○	○	○	○	○						
12月2日(日)	400280013	○	○	○	○	○						
12月4日(火)	400280014	○	○	○	○	○						
12月18日(火)	400280015	○	○	○	○	○						

都道府県	地域	日程	会場コード	乳房		子宮	骨粗しょう症	男性受診可能会場	会場名	交通手段
				超音波	マンモ					
福岡県	福岡市	12月21日(金)	400280016	○	○	○	○	○	労衛研天神健診センター	地下鉄「天神」駅 徒歩2分
		12月25日(火)	400280017	○	○	○	○	○		
		12月26日(水)	400280018	○	○	○	○	○		
		1月7日(月)	400280019	○	○	○	○	○		
	宗像市	12月13日(木)	400390001	○	○	○	○	○	玄海ロイヤルホテル	「東郷」駅 車20分
		12月21日(金)	400390002	○	○	○	○	○		
		1月29日(火)	400390003	○	○	○	○	○		
	行橋市	8月10日(金)	400180001	○	○	○	○	○	行橋商工会議所	「行橋」駅 徒歩5分
		12月14日(金)	400180002	○	○	○	○	○		
	粕屋町	8月4日(土)	400380001	○	○	○	○	○	アザレアホール須恵	香椎線「須恵中央」駅 徒歩5分、 西鉄バス36番系統 「アザレアホール前」下車
		9月1日(土)	400380002	○	○	○	○	○		
		11月30日(金)	400380003	○	○	○	○	○		
		11月2日(金)	400030001	○	○	○	○	○		
12月3日(月)		400030002	○	○	○	○	○			
佐賀県	佐賀市	9月20日(木)	410020001	○	○	○	○	○	ホテルグランデはがくれ	「佐賀」駅 徒歩6分
		10月2日(火)	410020002	○	○	○	○	○		
長崎県	大村市	1月24日(木)	410020003	○	○	○	○	○	アルカディア大村	「大村」駅 タクシー15分
		9月1日(土)	420080001	○	○	○	○	○		
		12月25日(火)	420080002	○	○	○	○	○		
	佐世保市	1月30日(水)	420080003	○	○	○	○	○	アルカスSASEBO	「佐世保」駅 徒歩5分
		8月27日(月)	420040001	○	○	○	○	○		
		10月1日(月)	420040002	○	○	○	○	○		
		12月3日(月)	420040003	○	○	○	○	○		
	長崎市	11月1日(木)	420090001	○	○	○	○	○	佐世保市民文化ホール	「佐世保中央」駅 徒歩11分、 リムジンバス長崎空港線 「松浦町国際通り」 徒歩3分
		8月27日(月)	420030001	○	○	○	○	○		
		10月9日(火)	420030002	○	○	○	○	○		
		12月5日(水)	420030003	○	○	○	○	○		
		1月9日(水)	420030004	○	○	○	○	○		
		9月5日(水)	420110001	○	○	○	○	○		
時津町	12月20日(木)	420050001	○	○	○	○	○	長崎歴史文化博物館	路面電車「桜町」 徒歩5分	
	1月31日(木)	420050002	○	○	○	○	○			
熊本県	時津町	11月20日(火)	420070001	○	○	○	○	○	とぎつカナリーホール	「上浦」駅 車30分
		11月27日(火)	430030001	○	○	○	○	○		
	荒尾市	8月1日(水)	430040001	○	○	○	○	○	ホテルヴェルデ	「大牟田」駅 バス20分
		8月29日(水)	430040002	○	○	○	○	○		
		9月6日(水)	430040003	○	○	○	○	○		
		10月5日(金)	430040004	○	○	○	○	○		
		10月29日(月)	430040005	○	○	○	○	○		
		11月28日(水)	430040006	○	○	○	○	○		
		12月26日(水)	430040007	○	○	○	○	○		
		1月16日(水)	430040008	○	○	○	○	○		
	八代市	8月8日(水)	430020001	○	○	○	○	○	やつしろハーモニーホール	「八代」駅 バス10分
		9月15日(土)	430020002	○	○	○	○	○		
	大分県	大分市	8月31日(金)	440010001	○	○	○	○	○	大分イベントホール
10月20日(土)			440010002	○	○	○	○	○		
11月26日(月)			440010003	○	○	○	○	○		
12月17日(月)			440010004	○	○	○	○	○		
1月28日(月)			440010005	○	○	○	○	○		
宮崎県	中津市	12月11日(火)	440020001	○	○	○	○	○	中津文化会館	「中津」駅 徒歩6分
		8月21日(火)	450030001	○	○	○	○	○		
	延岡市	12月4日(火)	450030002	○	○	○	○	○	(公財)労衛研 延岡健診センター	「延岡」駅 車10分
		12月5日(水)	450030003	○	○	○	○	○		
		10月15日(月)	450040001	○	○	○	○	○		
	日向市	12月6日(水)	450040002	○	○	○	○	○	日向市文化交流センター	「日向市」駅 徒歩5分
		12月7日(金)	450060001	○	○	○	○	○		
	都城市	8月20日(月)	450070001	○	○	○	○	○	都城ロイヤルホテル	「都城」駅 徒歩5分
		9月18日(火)	450070002	○	○	○	○	○		
		11月5日(月)	450070003	○	○	○	○	○		
		1月21日(月)	450070004	○	○	○	○	○		
	宮崎市	9月19日(水)	460020001	○	○	○	○	○	ニューウェルシティ宮崎	「宮崎」駅東口 徒歩3分、 宮崎IC 車で20分
		10月16日(火)	460020002	○	○	○	○	○		
11月6日(火)		460020003	○	○	○	○	○			
1月22日(火)		460020004	○	○	○	○	○			
鹿児島県	鹿児島市	9月9日(水)	460020001	○	○	○	○	○	ホテルウェルビューかごしま	「鹿児島中央」駅 車15分
		10月16日(火)	460020002	○	○	○	○	○		
		11月6日(火)	460020003	○	○	○	○	○		
		1月22日(火)	460020004	○	○	○	○	○		
沖縄県	沖縄市	1月9日(水)	470030001	○	×	○	○	○	沖縄商工会議所	バス「胡屋」 徒歩15分
	那覇市	1月10日(木)	470050001	○	×	○	○	○	沖縄産業支援センター	「那覇空港」 車15分

■新しい特定健診と特定保健指導

2018年4月から第3期特定健診・特定保健指導がスタートします。特定健診では「基本的な健診項目」において血中脂質検査と血糖検査が見直されました。特定保健指導では、健診当日に全ての結果が揃わなくても腹囲・体重・血圧・質問票の結果等から、対象と見込まれる方は指導を受けられることになりました（スペースを確保できない会場での実施はございませんので予めご了承ください）。

■通院・治療中の方も1年に1回は健康診断を受診しましょう!

現在、通院・治療中の方も必ず特定健診をご受診ください。

通院・治療中の場合、病院によっては検査項目がその病気に関わる管理項目のみとなり、全身的な管理を受けているとは限りません。がんや心疾患、脳卒中などの生活習慣病は自覚症状がなく、知らず知らずに悪化していきます。通院・治療中の方も定期的に健康診断を受けて、自分の身体をチェックし、少しでも異常が見つければ主治医に相談しましょう。

■別の健診を受診された方、受診される方へ

パートやアルバイト先で健診を受けられた方や、他機関実施（このご案内以外）の健診を受診される方は、お手数ですが健診結果を健康保険組合まで提出していただきますようお願いいたします。

また、パートやアルバイト先で健診を受けられた方でも、このご案内の健診が受診可能ですので、是非この機会に総合的な健康診断をご受診ください。



乳房検査

超音波検査法

超音波で乳がんや乳腺症、腫瘍など、乳腺内の病変を見つける検査です。触診でしこりとして触れない、微小腫瘍の発見を得意とします。

マンモグラフィ法

乳房をアクリルの板で上下に挟んで、乳腺をX線撮影する検査です。触診ではわからない、ごく小さいがんや石灰化、しこりを作らないタイプのがんの発見を得意とします。豊胸手術・ペースメーカー挿入・妊娠中・授乳中の方は受診できません。

■超音波検査法とマンモグラフィ法を重複して受診することはできません。

胃部X線検査

X線検査

直接撮影法・間接撮影法のいずれも造影剤のバリウム液を飲んで、胃・十二指腸までをX線写真で映し出す検査です。胃カメラ検査ではありませんのでご注意ください。

妊娠中または妊娠の疑いがある場合は受診することができません。



